

# 2011

## PERFORMANS PROGRAMI

LÜLEBURGAZ  
BELEDİYESİ

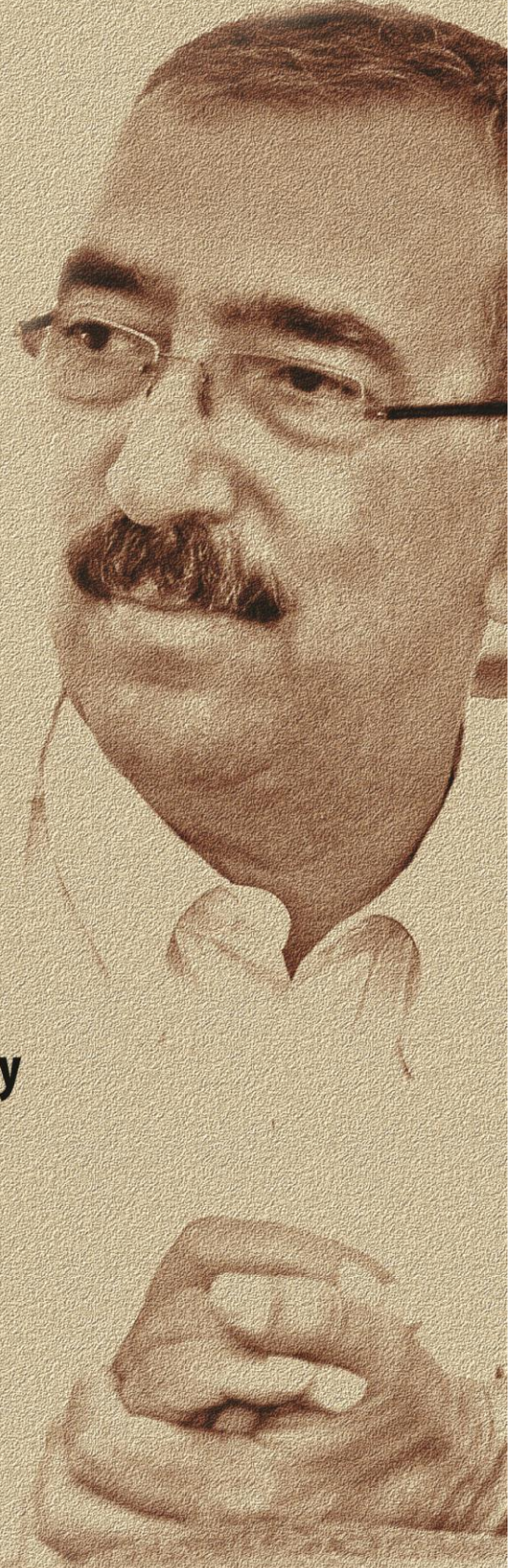




**“Sonusuz uęrařmak, alıřma sayılmaz”**

*K. Atatürk*

**“Sürekli geliştirilemeyen her şey  
gerilemeye mahkumdur”**



# ÜST YÖNETİCİ SUNUŞU

**S**on yıllarda yaşanan küreselleşme ve hızlı teknolojik değişim, toplumsal yapıda farklı kamusal ihtiyaç beklentilerini de beraberinde getirmiştir. Değişen toplumsal yaşamın gerektirdiği ihtiyaçlara cevap verebilecek nitelikte kamusal hizmetler sunmak için biz yerel yönetimler daha stratejik düşünüyor ve daha uzun vadeli planlar yaparak kamunun kaynaklarını verimli yatırımlara dönüştürüyoruz.

2011 Mali Yılı belediyemiz Performans Programı harcama birimlerince Stratejik Planda yer alan amaç ve hedefler doğrultusunda hazırlanmış, programda performans hedef ve göstergeleriyle, hedefleri gerçekleştirilecek faaliyetlere ve kaynak ihtiyacına yer verilmiştir.

Birim performans programları Mali Hizmetler Müdürlüğünün koordinasyonu ile ilgili yönetmelik esas ve usullerine göre “**İdari Performans Programı**” olarak düzenlenmiştir.

Yeni mali yönetim sistemiyle kamu idarelerinin bütçelerinde mali bilgilerin yanında performans bilgilerinde yer alması sağlanarak, çıktı-sonuç odaklı bir bütçeleme anlayışı ön plana çıkarılmış mali saydamlık ve hesap verilebilirlik ilkelerine işlerlik kazandırılmıştır.

Bu yıl dördüncüsünü hazırladığımız 2011 Mali Yılı Performans Programında, Stratejik Plana hizmet edecek 35 performans hedefi belirlenmiş 18.539.000,00 TL kaynak ayrılmıştır. Bu programın siz değerli Meclis Üyelerimizin de katkılarıyla karar organlarına ve çalışanlarımıza etkin, ekonomik ve verimli faaliyetler sunulmasında yol gösterici olmasını temenni eder saygılar sunarım.

**Emin HALEBAK**  
**BELEDİYE BAŞKANI**

# İÇİNDEKİLER

## I-GENEL BİLGİLER

A-Yetki, Görev ve Sorumluluklar.....	6
B-Teşkilat Yapısı.....	8
C-Fiziksel Kaynaklar .....	9
D-İnsan Kaynakları.....	12

## II-PERFORMANS BİLGİLERİ

A-Temel Politika ve Öncelikler.....	14
B-Amaç ve Hedefler.....	15
C-Performans Hedef ve Göstergeleri ile Faaliyetler.....	20
D-İdarenin Toplam Kaynak İhtiyacı.....	64

## III-EKLER

Faaliyetlerden Sorumlu Harcama Birimleri.....	71
İnsan Kaynakları Tabloları.....	75
Bilgi İşlem Sistemine Ait Grafikler.....	78
2011 Mali Yılı Gider Bütçesi.....	84
2011 Mali Yılı Gelir Bütçesi.....	90

# 1-GENEL BİLGİLER

## A-YETKİ, GÖREV ve SORUMLULUKLAR

**Belediye:** belde sakinlerinin mahalli müşterek nitelikteki ihtiyaçlarını karşılamak üzere kurulan ve karar organı seçmenler tarafından seçilerek oluşturulan, idari ve mali özerkliğe sahip kamu tüzel kişisini ifade eder.

### Belediyenin görev ve sorumlulukları

Belediye, mahallî müşterek nitelikte olmak şartıyla;

**a)**İmar, su ve kanalizasyon, ulaşım gibi kentsel alt yapı; coğrafi ve kent bilgi sistemleri; çevre ve çevre sağlığı, temizlik ve katı atık; zabıta, itfaiye, acil yardım, kurtarma ve ambulans; şehir içi trafik; defin ve mezarlıklar; ağaçlandırma, park ve yeşil alanlar; konut; kültür ve sanat, turizm ve tanıtım, gençlik ve spor; sosyal hizmet ve yardım, nikâh, meslek ve beceri kazandırma; ekonomi ve ticaretin geliştirilmesi hizmetlerini yapar veya yaptırır. Büyükşehir belediyeleri ile nüfusu 50.000'i geçen belediyeler, kadınlar ve çocuklar için koruma evleri açar.

**b)**Devlete ait her derecedeki okul binalarının inşaatı ile bakım ve onarımını yapabilir veya yaptırabilir, her türlü araç, gereç ve malzeme ihtiyaçlarını karşılayabilir; sağlıkla ilgili her türlü tesisi açabilir ve işletebilir; kültür ve tabiat varlıkları ile tarihî dokunun ve kent tarihi bakımından önem taşıyan mekânların ve işlevlerinin korunmasını sağlayabilir; bu amaçla bakım ve onarımını yapabilir, korunması mümkün olmayanları aslına uygun olarak yeniden inşa edebilir. Gerekliğinde, öğrencilere, amatör spor

kulüplerine malzeme verir ve gerekli desteği sağlar, her türlü amatör spor karşılaşmaları düzenler, yurt içi ve yurt dışı müsabakalarda üstün başarı gösteren veya derece alan sporculara belediye meclisi kararıyla ödül verebilir. Gıda bankacılığı yapabilir.

### Belediyenin yetkileri ve imtiyazları

**a)**Belde sakinlerinin mahallî müşterek nitelikteki ihtiyaçlarını karşılamak amacıyla her türlü faaliyet ve girişimde bulunmak.

**b)**Kanunların belediyeye verdiği yetki çerçevesinde yönetmelik çıkarmak, belediye yasakları koymak ve uygulamak, kanunlarda belirtilen cezaları vermek.

**c)**Gerçek ve tüzel kişilerin faaliyetleri ile ilgili olarak kanunlarda belirtilen izin veya ruhsatı vermek.

**d)**Özel kanunları gereğince belediyeye ait vergi, resim, harç, katkı ve katılma paylarının tarh, tahakkuk ve tahsilini yapmak; vergi, resim ve harç dışındaki özel hukuk hükümlerine göre tahsili gereken doğal gaz, su, atık su ve hizmet karşılığı alacakların tahsilini yapmak veya yaptırmak.

**e)**Müktesep haklar saklı kalmak üzere; içme, kullanma ve endüstri suyu sağlamak; atık su ve yağmur suyunun uzaklaştırılmasını sağlamak; bunlar için gerekli tesisleri kurmak, kurdurmak, işletmek ve işlettmek; kaynak sularını işletmek veya işlettmek.

# 1-GENEL BİLGİLER

g)Katı atıkların toplanması, taşınması, ayrıştırılması, geri kazanımı, ortadan kaldırılması ve depolanması ile ilgili bütün hizmetleri yapmak ve yaptırmak.

h)Mahallî müşterek nitelikteki hizmetlerin yerine getirilmesi amacıyla, belediye ve mücavir alan sınırları içerisinde taşınmaz almak, kamulaştırmak, satmak, kiralamak veya kiraya vermek, trampa etmek, tahsis etmek, bunlar üzerinde sınırlı aynî hak tesis etmek.

i) Borç almak, bağış kabul etmek.

j)Toptancı ve perakendeci hâlleri, otobüs terminali, fuar alanı, mezbaha, ilgili mevzuata göre yat limanı ve iskele kurmak, kurdurmak, işletmek, işlettirmek veya bu yerlerin gerçek ve tüzel kişilerce açılmasına izin vermek.

k)Vergi, resim ve harçlar dışında kalan dava konusu uyuşmazlıkların anlaşmayla tasfiyesine karar vermek.

l)Gayrisihhî müesseseler ile umuma açık istirahat ve eğlence yerlerini ruhsatlandırmak ve denetlemek.

m)Beldede ekonomi ve ticaretin geliştirilmesi ve kayıt altına alınması amacıyla izinsiz satış yapan seyyar satıcıları faaliyetten men etmek, izinsiz satış yapan seyyar satıcıların faaliyetten men edilmesi sonucu, cezası ödenmeyerek iki gün içinde geri alınmayan gıda maddelerini gıda bankalarına, cezası ödenmeyerek otuz gün içinde geri alınmayan gıda dışı malları yoksullara vermek.

n)Reklam panoları ve tanıtıcı tabelalar konusunda standartlar getirmek.

o)Gayrisihhî işyerlerini, eğlence yerlerini, halk sağlığına ve çevreye etkisi olan diğer işyerlerini kentin belirli yerlerinde toplamak; hafriyat toprağı ve moloz döküm alanlarını; sıvılaştırılmış petrol gazı (LPG) depolama sahalarını; inşaat malzemeleri, odun, kömür ve hurda depolama alanları ve satış yerlerini belirlemek; bu alan ve yerler ile taşımalarda çevre kirliliğı oluşmaması için gereken tedbirleri almak.

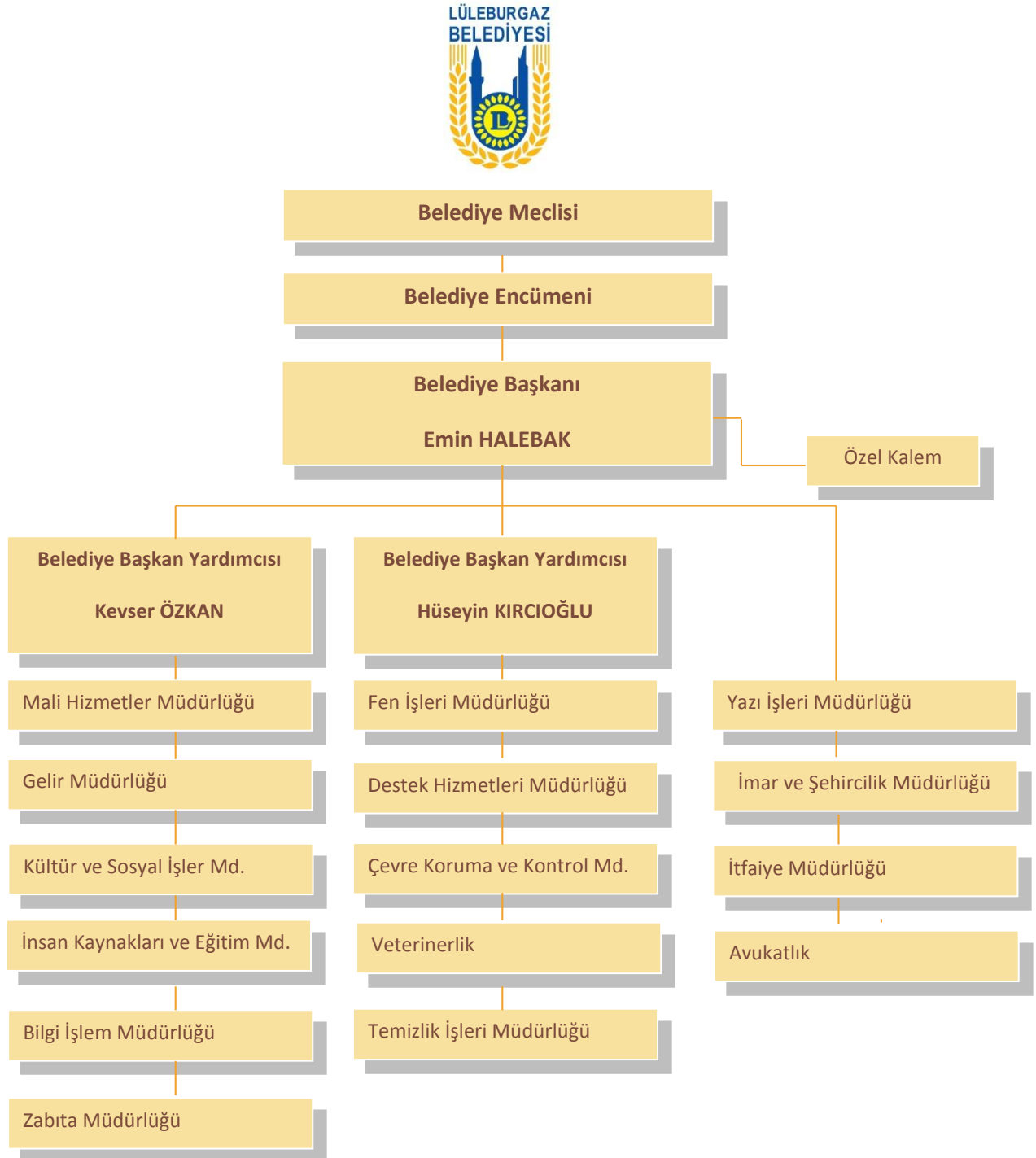
p)Kara, deniz, su ve demiryolu üzerinde işletilen her türlü servis ve toplu taşıma araçları ile taksi sayılarını, bilet ücret ve tarifelerini, zaman ve güzergâhlarını belirlemek; durak yerleri ile karayolu, yol, cadde, sokak, meydan ve benzeri yerler üzerinde araç park yerlerini tespit etmek ve işletmek, işlettirmek veya kiraya vermek; kanunların belediyelere verdiği trafik düzenlemesinin gerektirdiğı bütün işleri yürütmek.

# 1-GENEL BİLGİLER

## B-TEŞKİLAT YAPISI

Lüleburgaz Belediyesi; Belediye Meclisi, Belediye Encümeni, Belediye Başkanı, 2 Başkan Yardımcısı ve 15 müdürlüğüyle Lüleburgaz halkına hizmet vermektedir.

## LÜLEBURGAZ BELEDİYESİ ORGANİZASYON ŞEMASI





# 1-GENEL BİLGİLER

## C-FİZİKSEL KAYNAKLAR

Lüleburgaz Belediyesine ait hizmet binaları, sosyal tesis, park ve bahçeleri vb. fiziki kaynaklarını gösterir tablo aşağıdaki gibidir;

FİZİKİ YAPI CİNSİ	ADET	DİĞER HUSUSLAR
Hizmet Binaları	3 adet -Ana hizmet binası -İtfaiye binası -Destek hizmet birimleri	-3 katlı ana hizmet binası içinde başkanlık makamı ve 14 müdürlük, sağlık birimi ve yemekhane mevcuttur. -İtfaiye Binasında 8 araç kapasiteli kapalı garaj, yemekhane, eğitim salonu, dinlenme odası, müdür odası mevcuttur. -Destek hizmetleri birimlerinin 700m <sup>2</sup> alanı idari bölüm, yemekhane, kaynak atölyesi, motorhane, elektrikhane, boya kaporta servisi, araç parkı ve 20.000m <sup>2</sup> alanı yollara kullanılan malzemelerin depolandığı alan olarak ayrılmıştır.
Soğuk hava deposu	1 adet	Meclis kararı ile faaliyeti durdurulmuştur.
Mezbaha binası	1 adet	Kurban bayramında hizmet vermektedir.
Hayvan barındırma ve müşahede yeri	1 adet	600m <sup>2</sup> toplam alanlı, 50 hayvan kapasiteli ve 5 bölümden oluşan gözetim bölümü ve 50 hayvan kapasiteli 10 bölmeli toplam alanı 240m <sup>2</sup> geçici barınma binası mevcuttur.
Pazaryeri ve Semt Merkezi	1 adet	38.806m <sup>2</sup> alan üzerinde yapılandırılmış olan, Yeni Pazar Yeri ve Semt Merkezin kullanım alanları Kapalı Alan (Dükkânlar) 2.480m <sup>2</sup> , Örtülü Alan (Pazar Alanı) 14.466m <sup>2</sup> , Gezi Yolu Alanı 7.418m <sup>2</sup> , Yeşil Alan 3.183m <sup>2</sup> , Otopark ve Araç Geçiş Alanı 10.759m <sup>2</sup> olarak planlanmıştır.8 adet toptancı ve 33 adet sabit dükkân, 1314 adet Pazar tezgahı yeri mevcuttur. Ayrıca 1 çocuk oyun evi, 1 adet Afet Koordinasyon Merkezi bulunmaktadır.
Mezarlık	3 adet	Edirne Bayırı mevkii, terminal arkası ve Evrensekiz yolu üzerinde
Katlı otopark	1 adet	8323m <sup>2</sup> alana ve 300 araç kapasiteye sahiptir
Sera	1 adet	Kapalı alan 1900m <sup>2</sup> ve açık alan 3000m <sup>2</sup>
Su Deposu	6 adet depo ve 20 adet yeraltı su kuyusu	1 adet ayaklı depo, 2 adet 3000 tonluk su deposu, 3 adet 1000 tonluk su deposu ve 20 adet yeraltı su kuyusu mevcuttur.
Terminal	1 adet	Şehir içi minibüs ve şehirlerarası otobüs terminali
İşyeri	161 adet	Hal Binasında 68 adet, terminalde 27 adet, Nalbant Arif Pasajında 4 adet, Pazaryeri ve Semt Merkezinde 33 adet dükkan ve 8 adet toptancı dükkanı, 1 adet hamam, destek hizmet birimlerinde 10 adet depo ve tuğla ocakları mevkiinde 10 adet tüp deposu mevcuttur.
Meydan	2 adet	Kongre Meydanı ve Mehmet Başaran Meydanı
Park ve bahçeler	20 adet	19 adet mahalle parkı ve Edirne Bayırında 1 adet çay bahçesi
Sosyal tesis, Kültürel ve Eğitsel alan	12 adet	Ata İş Merkezi lokanta ve kafeterya, Ata İş Merkezinde 8 adet sosyal amaçlı çalışma salonu ve toplantı odaları, Ata İş Merkezinde Aşkiye Neşet Çal Salonu, Ekin Atölyesi, Sokullu Mehmet Paşa Külliyesi Çifte Hamamı ve Gençlik Parkı teşhir ve sergi salonu

# 1-GENEL BİLGİLER

**Teknik araç kaynakları:** Aşağıdaki tabloda ayrıntılı olarak belirtilmiştir.

CİNSİ	ADET
Pancar Motoru	2
Kompresör	4
Benzinli su motoru	1
Seyyar jeneratör	1
Kamyon distribütörü	1
Motorlu sırt ilaçlama makinesi	1
El sırt ilaçlama makinesi	2
Kompaktör	1
Dalgıç pompa	4
Santrifüj pompa	4
Tuz serpmeye makinesi	1
Asfalt kesme makinesi	1

**Araç fiziki kaynakları:** Aşağıdaki tabloda ayrıntılı olarak belirtilmiştir.

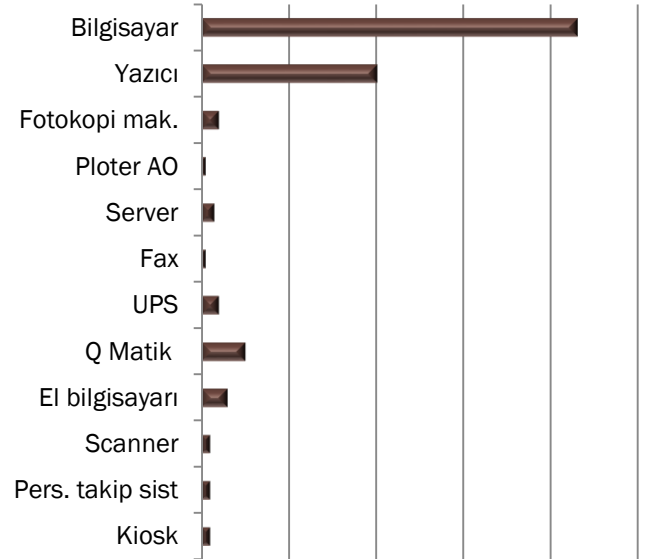
ARACIN CİNSİ	ADET
Binek araçlar	2
Minibüs tipi araçlar	1
Arazi tipi araçlar	1
Otobüsler	5
Kamyonet tipi araçlar	7
Cenaze araçları	2
Eklemlili platform aracı	1
İtfaiye araçları	5
Motosikletler	5
Traktörler	3
Kamyonlar	11
İş makineleri	15
Transmikserler	2
Çöp Kamyonları	7
Ambulans	1
Et nakil aracı	1
<b>TOPLAM</b>	<b>69</b>

## **Bilgi ve Teknolojik Kaynaklar:**

Belediyemizde yazılımsal ürün olarak;

- ◆ Oracle veri tabanı
- ◆ Sampaş belediye otomasyon yazılımı
- ◆ Netcad harita çizim programı
- ◆ Mapinfo harita çizim programı
- ◆ AMP hakediş programı
- ◆ Omni restoran otomasyon sistemi yazılımı
- ◆ Evertech Kamera yazılımı
- ◆ Personel takip sistemi yazılımı kullanılmaktadır.

Kurumun bilişim altyapısına ait donanımsal ürünler grafikteki gibidir.



Otopark kontrol sistem yapısı, belediye network alt yapısı, kurumun telefon altyapı şeması ve personel takip sistemine ait şemalar ekler bölümünde yer almaktadır.

# 1-GENEL BİLGİLER

Belediyemiz e-belediye uygulamaları ile; belediye işlemlerinde basitleştirme, standartlaştırma, erişim, iletişim, hız, gizlilik, güven, etkinlik hedeflenerek herkes için eşit erişim sağlanmıştır. Yapılan yetki ve ilgi tanımları ile 7 gün 24 saat ve kredi kartı ile belediyemizin web sayfasından ödemeler gerçekleştirilebilmektedir. Web sitesinden gerçekleştirilen **interaktif işlemler**; Online Su Borcu Tahsilatı, Sicil Kodu ile Online Tahsilat, İstek-Şikayet Bildirimi, Şikayet Takip Formu, Beyan Bilgileri, Ruhsat Sorgulama, Kira Sözleşme Sorgulama, Borç Bilgileri, Tahakkuk Bilgileri, Tahsilat Bilgileri, Online Tahsilat işlemleridir. **Sorgulama İşlemleri ile de**; Sicil Arama, Arsa Rayiç Değerleri, İnşaat Maliyet Bedelleri, Bina Aşınma Oranları, Çevre Temizlik Tarifeleri, Meclis Kararları, Encümen Kararları, Belediye Aktiviteleri, Çöp Toplama Saatleri hakkında bilgilere ulaşılabilir.

Bilgi İşlem Müdürlüğü 2011 yılında, iç kontrol eylem planı ve Stratejik planda yer alan Kent Bilgi Sistemi ve Belediye Bilgi Sistemi projelerini faaliyete geçirebilmeyi hedeflemektedir. Bu doğrultuda; tek noktadan belediye ağına bağlı bilgisayarların yönetimini sağlamak, kullanıcı yetki tanımları ile kullanıcılara verilen yetki doğrultusunda kuruma ait bilgisayarlardaki verilere sağlıklı, hızlı, etkin bir şekilde ulaşmaları ve kuruma ait verilerin güvenliğinin sağlanması için gerekli güvenlik önlemlerinin alınmasını sağlamak amacıyla kurulması gerekli olan dns server, dhcp server, active directory ve firewall v.b çözümler ile ilgili çalışmalar 2010 yılı sonuna kadar tamamlanıp kurum içerisinde kullanılmaya başlanacaktır. Ayrıca 2011 yılı içerisinde "**kağıtsız ofis**"

bakış açısı altında; belediyemizde oluşturulan, dışarıdan kuruma gelen ve farklı kullanıcılar tarafından kullanılan, değişik tür ve kategorideki tüm dokümanların hayat döngüleri boyunca sistematik olarak elektronik ortamda saklanması ve iş süreçleri çerçevesinde yönetilmesini sağlamak amacıyla **Doküman Yönetim ve Dijital Arşiv Sistemi** kurulacaktır. Doküman yönetimi ve Dijital Arşiv Sisteminin amacı, öncelikle yapılandırılmamış bilgilerin ve dokümanların çoklu kullanıma imkan veren elektronik bir ortamda, tek noktadan, kolay erişilebilir bir biçimde kullanılmasını sağlayarak kurum içerisinde bilgi-belge yönetimini sağlamaktır.

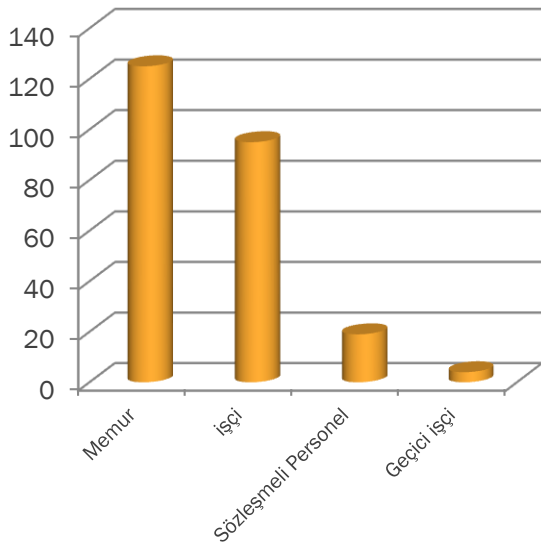
Yine 2011 yılı içerisinde, Belediyemizde konuma dayalı gözlemlerle elde edilen grafik ve grafik-olmayan bilgilerin toplanması, saklanması, işlenmesi ve kullanıcıya sunulması işlevlerini bütünlük içerisinde gerçekleştiren **Coğrafi Bilgi Sisteminin** kurulacaktır. Bu sistem ile birlikte büyük hacimli verilerin; toplanması, depolanması, işlenmesi, yönetimi, mekansal analizi, sorgulaması ve sunulması fonksiyonlarının yerine getirilmesi sağlanıp, mekana ve konuma dayalı karar verme süreçlerinde kullanıcılara yardımcı olunacaktır.

Belediyemizde var olan ve kurulacak sistemlerde depolanan verilerin veya sunulmuş olan datanın, depolandığı kaynaklardan (veri tabanları vb.) alınıp var olan iş performansını anlamak ve bilgiye dayalı kurum için stratejik boyutlarda kararları almak için kurum içerisinde kullanılmak üzere **iş zekası ve veri madenciliği sistemleri** kurulacaktır.

# 1-GENEL BİLGİLER

## D-İNSAN KAYNAKLARI

Lüleburgaz Belediyesi 125 memur, 95 işçi, 19 tam zamanlı sözleşmeli personel ve 4 geçici işçi olmak üzere toplam 243 personel ile iş ve işlemlerini yürütmektedir.



Kurumdaki kadrolu memur personel ve sözleşmeli memurlar toplamının hizmet sınıflarına göre dağılımı aşağıdaki tabloda belirtilmiştir.

Hizmet sınıfı	Personel sayısı
Genel İdari Hizmetler	101
Teknik Hizmetler	23
Yardımcı hizmetler	17
Sağlık hizmetleri	2
Avukatlık hizmetleri	1

2010 yılı içerisinde; 6 memur ve 2 işçi olmak üzere 8 personel emekli olmuş, 5 adet itfaiye eri alımı yapılmış, 1 memur

personel nakil gitmiş ve 2 memur personel nakil gelmiş, 1 işçi personel alımı olmuş, 4 adet kasiyer geçici işçi alımı şeklinde personel hareketleri gerçekleşmiştir.

Görevde yükselme sınavında başarı gösteren 4 zabıta memuru zabıta komiseri; 2 memur şef unvanı ve 1 tekniker ise müdürlük unvanı almaya hak kazanmıştır.

Mevcut personelin “Belediye ve Bağlı Kuruluşları İle Mahalli İdare Birlikleri Norm Kadro İlke ve Standartlarına Dair Yönetmelik” hükümleri gereği kadro unvanları yeniden düzenlenmiştir. Bu düzenlemeye göre;

**Müdürlük kadro ünvanları;** Yazı İşleri Müdürü, Mali Hizmetler Müdürü, Gelir Müdürü, Fen İşleri Müdürü, İmar ve Şehircilik Müdürü, İtfaiye Müdürü, Zabıta Müdürü, Destek Hizmetleri Müdürü, Temizlik İşleri Müdürü, Bilgi İşlem Müdürü, İnsan Kaynakları ve Eğitim Müdürü, Çevre Koruma Kontrol Müdürü, Kültür ve Sosyal İşler Müdürü olarak sıralanmıştır.

**İdari Personel kadro ünvanları** ise; Ambar Memuru, Bilet Satış Memuru, Memur, Şoför, Tahsildar, Tercüman, Veri Hazırlama ve Kontrol İşletmeni, Zabıta Amiri, Zabıta Komiseri, Zabıta Memuru, İtfaiye Amiri, İtfaiye Çavuşu, İtfaiye Eri,

**Teknik Personel kadro ünvanları;** Mimar, Mühendis, Şehir Plancısı, Tekniker ve Teknisyen,

**Sağlık Personeli kadro ünvanları;** Veteriner Hekim

**Yardımcı Hizmet Personeli kadro**

**ünvanları;** Bekçi, Hizmetli, Kaloriferci, Teknisyen Yardımcısı, Temizlik Hizmetlisi olarak belirlenmiştir.

# 1-GENEL BİLGİLER

Norm Kadro İlke ve Standartlarına Dair Yönetmelik hükümlerine göre D-13 grubunda yer alan belediyemizde, 2009 yılı içerisinde İnsan Kaynakları ve Eğitim Müdürlüğü, Çevre Koruma Kontrol Müdürlüğü, Kültür ve Sosyal İşler Müdürlüğü, Temizlik İşleri Müdürlüğü ve Destek Hizmetleri Müdürlüğü faaliyete geçmiştir.

Yönetmeliğe göre D-13 grubunda yer alan kurumumuz grubu için belirlenmiş kadro sayısını aştığından kadro sayısı grubun öngördüğü rakama ulaşana dek (itfaiye eri kadrosundaki açık dışında) eleman alımı yapamayacaktır. Norm Kadro İlke ve Standartlarına Dair Yönetmelik İtfaiye kadrolarını ayrıca düzenlenmiş bulunmaktadır ve Belediyemizin bu noktada bir kadro açığı söz konusu olup, Belediye İtfaiye Yönetmeliğinde belirtilen ilke ve esaslar izlenmek suretiyle bu kadrolara eleman alımı yoluna gidilecektir.

Personele ilişkin çeşitli tablolar ekler kısmında yer almaktadır.

## Lüleburgaz Belediyesi İnsan Kaynakları Politikası;

- ◆ Tüm çalışanlarımızı belediyemizin amaç ve hedefleri doğrultusunda çalışmalarını için motive etmek,
- ◆ Çalışan memnuniyetini, proaktif insan kaynakları uygulamaları ile sağlayarak; etkin, etkili ve motive edilmiş bir kurum oluşturmak,
- ◆ İnsan kaynakları uygulamalarında kurumun ve çalışanların güvenlik, sağlık ve esenliğini ön planda tutmak,
- ◆ Çalışanların ahlaki ve etik değerlere uygun davranmalarını sağlamak,
- ◆ Her aşama ve düzeyde çalışanlarımızın gelişimini ön planda tutmak ve insana yatırım yapmak,
- ◆ Çalışanlarımızın eğitim ihtiyaçlarını belirleyerek eğitim programları hazırlamak ve uygulamak,
- ◆ Çalışanların bireysel yeteneklerinden, bilgi ve tecrübelerinden en üst düzeyde yararlanmak,
- ◆ Çalışanlarımızın bilgi ve yeteneklerine uygun görevlerde çalışmasını sağlamak, iş etkinliği ve çalışma verimini yükseltici düzenlemeler yapmak
- ◆ Tüm çalışanların fikirlerini açıkça ortaya koyabildiği ve saygınlık kazandığı bir çalışma ortamı yaratmak

Özetle Lüleburgaz Belediyesi insan kaynakları politikasını belirlerken kurumun tüm çalışanlarının;

- ◆ İşine ve kurumuna sadakatle bağlı,
- ◆ Yaptığı çalışmalarla kurumun geleceğine pozitif katkı yapmayı amaç edinmiş,
- ◆ Disiplinli ve özverili,
- ◆ Çevreye, vatandaşa ve kurumuna duyarlı,
- ◆ Etik ve mesleki değerlere bağlı,
- ◆ Kişisel ve mesleki gelişimine önem veren,
- ◆ Vizyon ve misyon birliği içinde çalışan,
- ◆ Kurumsal itibara değer veren ve koruyan,
- ◆ Çalışanlar olmasını sağlamak amacını benimsemiştir

# 2-PERFORMANS BİLGİLERİ

## A-TEMEL POLİTİKA ve ÖNCELİKLER

01.07.2006 tarih ve 26215 sayılı Resmi Gazetede yayınlanan, 2007–2013 yıllarını kapsayan Dokuzuncu Kalkınma Planında yerel yönetimler için belirlenen stratejilerden aşağıdaki hedefler rehber alınmıştır.

- Enerji ve ulaşım altyapısının gerçekleştirilmesi (Kent içi ulaşım),
- Çevrenin korunması ve kentsel altyapının geliştirilmesi,
- Gelir dağılımının iyileştirilmesi, sosyal içerme ve yoksullukla mücadele,
- Kültürün korunması, geliştirilmesi ve toplumsal diyalogun güçlendirilmesi,
- Yerel düzeyde kurumsal kapasitenin artırılması,
- Kamu hizmetlerinde kalite ve etkinliğin artırılması,
- Politika oluşturma ve uygulama kapasitesinin artırılması,
- Kamu kesiminde insan kaynaklarının geliştirilmesi,
- e-Devlet uygulamalarının yaygınlaştırılması ve etkinleştirilmesi.

Bu hedeflerin gerçekleştirilmesine yönelik olarak Lüleburgaz Belediyesi 2007–2011 Stratejik Planı, 2011 yılı Performans Programı, İç Kontrol Eylem Planı, 5 yıllık İmar Programı, Kentsel Planlama Projesi, Atık Su Arıtma ve Katı Atık Arıtma Projeleri, Kent Çekirdeği İçerisindeki İmar Planlarında Yayalaştırma Alanlarının Düzenlenmesi ve Rehabilitasyonu Planı, Kent Bilgi Sistemi, Avrupa Birliği Proje Programları, Kamu Hizmet Kalitesi Arttırmaya Yönelik projeler, Trafik Master Planı, İçme Suyu Tesislerine Yönelik Projeler kurumumuzun temel politika ve öncelikleridir.

# 2-PERFORMANS BİLGİLERİ

## B-AMAÇ ve HEDEFLER

Belediyemizin 2007-2010 Stratejik Planında yer alan misyon ve vizyonu ile stratejik amaç ve hedefler aşağıda belirtilmiştir.

### MİSYONUMUZ

“Belediye hizmetlerini kaliteli ve kısa zamanda yerine getirerek, insanlarımızın yaşamlarını kolaylaştırmak ve sağlıklarını **korumak**,

Kentimizin tarihsel, kültürel, doğal mirasını ve fiziksel varlıklarını korumak ve **geliştirmek**,

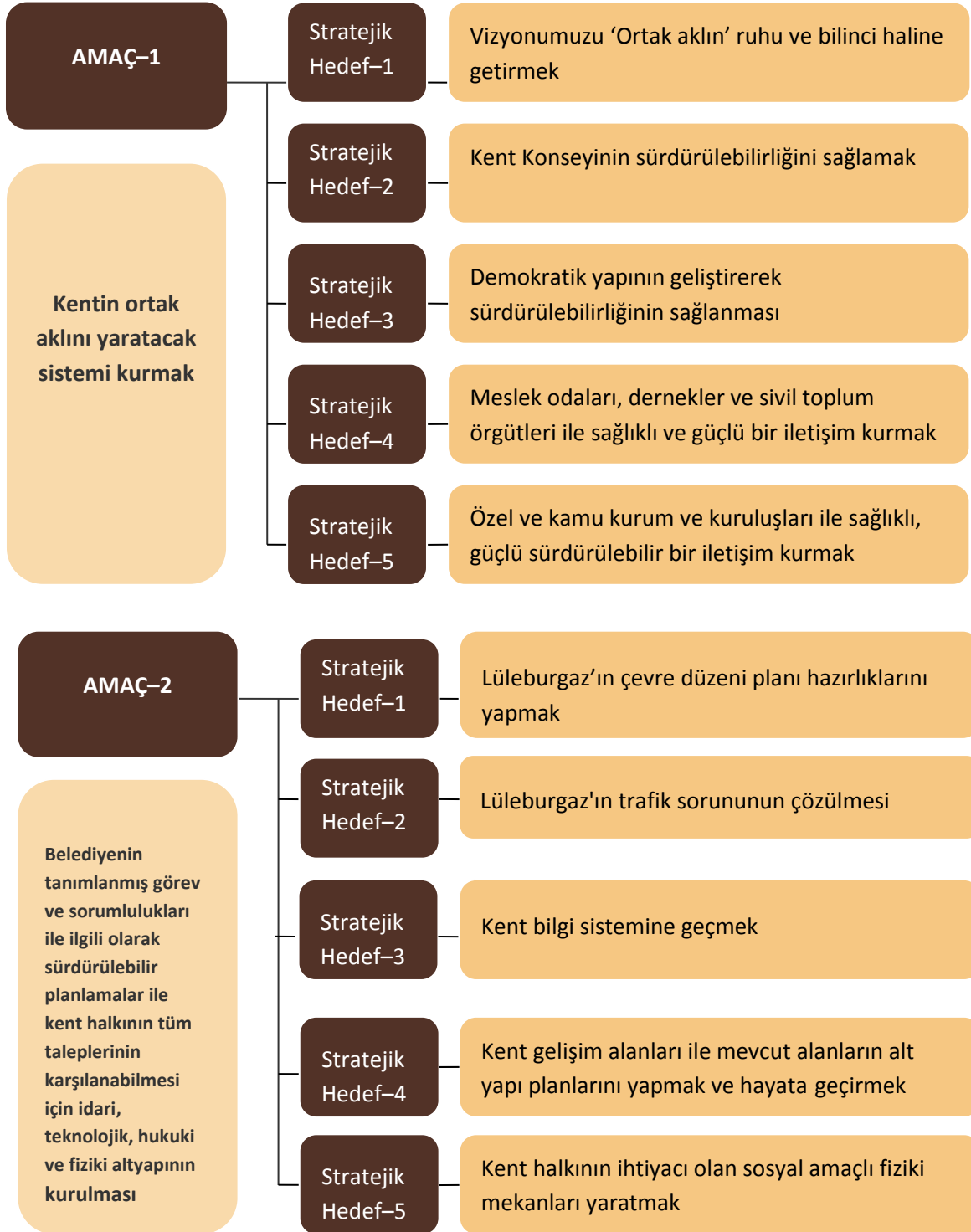
Sürdürülebilir planlamalar yaparak ve uygulayarak, sürekli değişen, gelişen, güvenli ve huzurlu bir kent **yaratmak** için varız.”

### VİZYONUMUZ

“Her şeyin sevgi ile başladığı, ekonomik ve sosyal beklentilerin karşılandığı, bireylerinin kendilerini geliştirdikleri, havası, doğası ve temizliği ile yaşamaktan mutlu olacakları, soyadı kültür olan LÜLEBURGAZ.”

# 2-PERFORMANS BİLGİLERİ

## STRATEJİK AMAÇ ve HEDEFLER

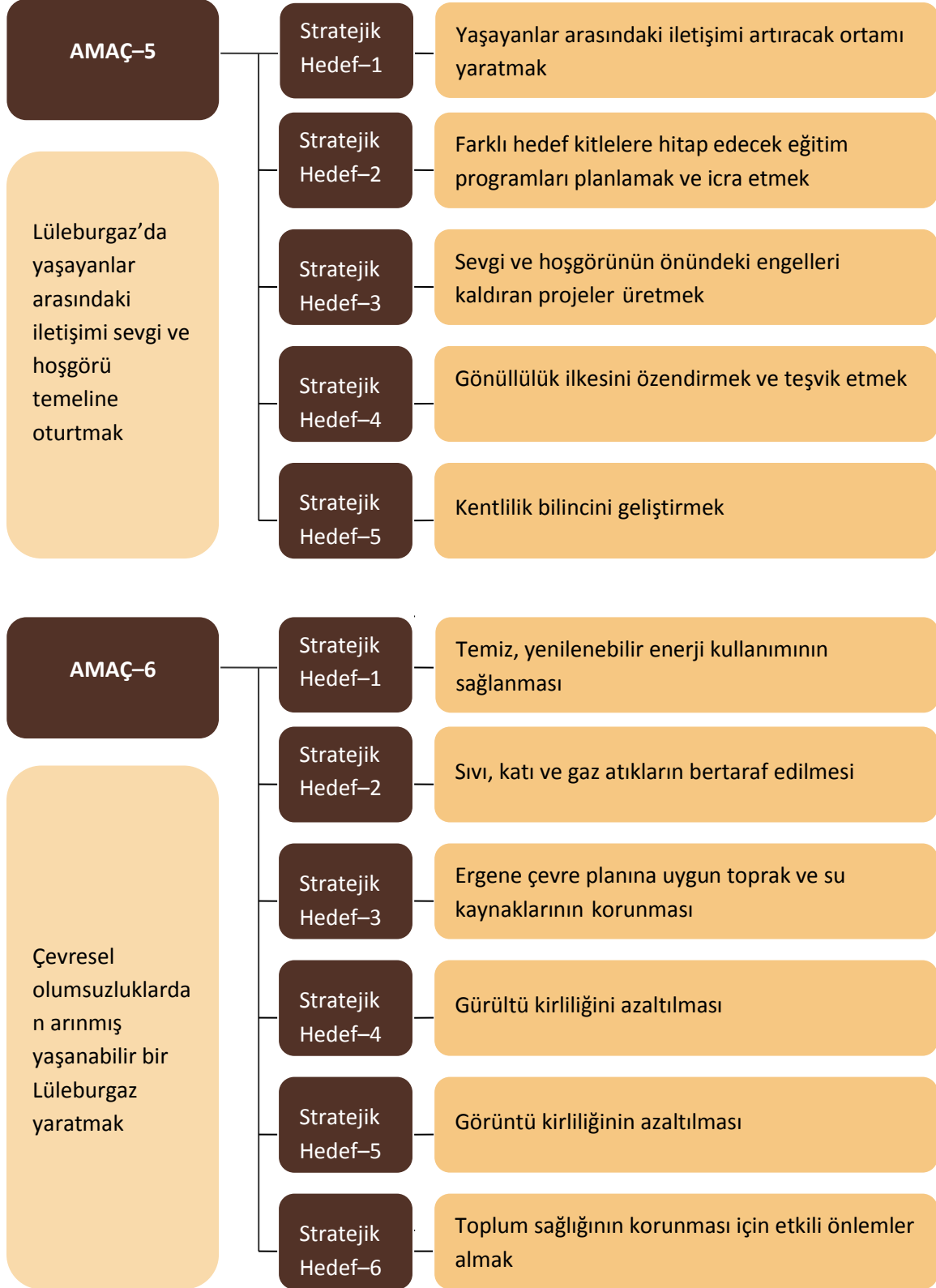




## 2-PERFORMANS BİLGİLERİ



## 2-PERFORMANS BİLGİLERİ



## 2-PERFORMANS BİLGİLERİ



# 2-PERFORMANS BİLGİLERİ

## **C-PERFORMANS HEDEF ve GÖSTERGELERİ ile FAALİYETLER**

Bu bölümde Stratejik Planda yer alan amaç ve hedefler seti çerçevesinde 2011 yılı Performans Programında yer alanlara ilişkin faaliyetler ile performans hedefi tabloları yer almaktadır.

2011 yılı için 35 Performans Hedefi belirlenmiştir. Belirlenen hedefler doğrultusunda oluşturulan tablolarda performans göstergeleri, hedefe ulaşmak için yürütülecek faaliyetler ve bu faaliyetler için belirlenen 2011 yılı bütçe kaynaklarına yer verilmiştir.

### AMAÇ-1

**KENTİN  
'ORTAK  
AKLINI'  
YARATACAK  
SİSTEMİ  
KURMAK**

# 2-PERFORMANS BİLGİLERİ

## PERFORMANS HEDEFİ TABLOSU-1

İDARE ADI	LÜLEBURGAZ BELEDİYESİ
-----------	-----------------------

AMAÇ	SA1:Kentın ortak aklını yaratacak sistemi kurmak
HEDEF	SH1:Vizyonumuzu 'ortak aklın' ruhu ve bilinci haline getirmek

PERFORMANS HEDEFİ	PH1: Vizyonumuz 'ortak aklın' ruhu ve bilinci haline getirilecektir
<b>AÇIKLAMA:</b> Vizyonun belediye personeli ve vatandaşın üzerindeki etkilerini ölçmek ve stratejik plan faaliyetlerinin ortak akla ne şekilde hizmet ettiğini görebilmek amacıyla anket çalışmaları, personel açısından hizmetlerde etkinlik ve verimliliği arttırmak amacıyla ise eğitim programları uygulanacaktır. Kentlilik Bilincini arttırmaya yönelik eğitim faaliyetleri düzenlenerek, 'Kentlilik Sözleşmesi' imzalatılacaktır. Sanal ortamda bir 'Hayal Bürosu' oluşturulacak, vizyonumuzun tanıtımı ile ilgili faaliyetler düzenlenecek ve Belediyemiz tarafından alınan karar ve gerçekleştirilen hizmetler web sitemiz veya basın aracılığıyla halka duyurulacaktır.	

Performans Göstergeleri	2010	2011	2012
1 Anket sayısı		15	
2 Hizmet kalitesi artış oranı		%15	
3 Sanal ortamda 'Hayal Bürosu' oluşturulması		%100	
4 Kentlilik sözleşmesi imzalatılacak kişi sayısı		200	
5 Kentlilik bilinci eğitim sayısı		3	

FAALİYETLER	KAYNAK İHTİYACI (2011) (TL)		
	Bütçe	Bütçe Dışı	Toplam
1 Anket faaliyetleri	30.000,00	-	30.000,00
2 Eğitim faaliyetleri	50.000,00	-	50.000,00
3 Hayal Bürosu oluşturulması	5.000,00	-	5.000,00
4 Kentlilik bilinci eğitim faaliyeti	15.000,00	-	15.000,00
<b>GENEL TOPLAM</b>	<b>100.000,00</b>	<b>-</b>	<b>100.000,00</b>

# 2-PERFORMANS BİLGİLERİ

## PERFORMANS HEDEFİ TABLOSU-2

İDARE ADI	LÜLEBURGAZ BELEDİYESİ
-----------	-----------------------

AMAÇ	SA1:Kentin ortak aklını yaratacak sistemi kurmak
HEDEF	SH2:Kent Konseyinin sürdürülebilirliğini sağlamak

PERFORMANS HEDEFİ	PH2: Kent Konseyinin sürdürülebilirliği sağlanacaktır.
AÇIKLAMA:	Kent Konseyi meclis ve çalışma grupları ile koordineli çalışılacak, düzenlenen toplantılar sonucunda projelerine katkı sağlanacaktır.

Performans Göstergeleri	2010	2011	2012
1 Kent konseyi ile düzenlenen ortak toplantı sayısı		7	
2 Katkı sağlanan Kent Konseyi proje sayısı		10	

FAALİYETLER	KAYNAK İHTİYACI (2011) (TL)		
	Bütçe	Bütçe Dışı	Toplam
1 Kent Konseyi ile koordineli çalışılması	5.000,00	-	5.000,00
2 Projelere katkı sağlanması	15.000,00	-	15.000,00
GENEL TOPLAM	20.000,00	-	20.000,00

# 2-PERFORMANS BİLGİLERİ

## PERFORMANS HEDEFİ TABLOSU-3

İDARE ADI	LÜLEBURGAZ BELEDİYESİ
-----------	-----------------------

AMAÇ	SA1:Kentin ortak aklını yaratacak sistemi kurmak
HEDEF	SH3:Demokratik yapının geliştirilerek sürdürülebilirliğini sağlamak

PERFORMANS HEDEFİ	PH3: Demokratik yapı geliştirilerek sürdürülebilirliği sağlanacaktır
-------------------	--

**AÇIKLAMA:** Karar mekanizmalarına çalışanların katılımının sağlanması, haftada bir kez müdürler toplantısı yapılması, müdürlüklerde 1 veya 2 defa operasyon toplantılarının düzenlenmesi, yöneticiler düzeyinde üç ayda bir defa stratejik plan gözden geçirme toplantısı, yılda iki kez Belediye Başkanının katılacağı tüm personelle genel değerlendirme toplantısı ve İlçedeki siyasi parti yöneticileri, Sivil Toplum Kuruluşları, Muhtarlar, Kent Konseyi ile ortak toplantılar düzenlenip demokratik yapı geliştirilecek, sürdürülebilirliği sağlanacaktır.

Performans Göstergeleri	2010	2011	2012
1 Müdürler toplantı sayısı		52	
2 Müdürlüklerde operasyon toplantılarının yapılması		%100	
3 Stratejik Plan gözden geçirme toplantı sayısı		4	
4 Tüm personelle genel değerlendirme toplantı sayısı		1	
5 Siyasi parti yöneticileri ile yapılacak toplantı sayısı		1	
6 Çalışanların dahil olduğu toplantılarda alınan uygulanabilir karar sayısı		5	



## 2-PERFORMANS BİLGİLERİ

FAALİYETLER		KAYNAK İHTİYACI (2011) (TL)		
		Bütçe	Bütçe Dışı	Toplam
1	Kurum içi toplantı faaliyetleri	5.000,00	-	5.000,00
2	Siyasi parti yöneticileri ile toplantı faaliyeti	10.000,00	-	10.000,00
3	Tüm personelle genel değerlendirme toplantısı	3.000,00	-	3.000,00
GENEL TOPLAM		18.000,00	-	18.000,00

# 2-PERFORMANS BİLGİLERİ

## PERFORMANS HEDEFİ TABLOSU-4

İDARE ADI	LÜLEBURGAZ BELEDİYESİ
AMAÇ	SA1:Kentin ortak aklını yaratacak sistemi kurmak
HEDEF	SH4:Meslek odaları, dernekler ve sivil toplum örgütleri ile sağlıklı ve güçlü bir iletişim kurmak

PERFORMANS HEDEFİ	PH4: Meslek odaları, dernekler ve sivil toplum örgütleri ile sağlıklı ve güçlü bir iletişim kurulacaktır
-------------------	--

**AÇIKLAMA:** Program döneminde yapılacak hizmet binası, sosyal tesis vb. işlerin projelendirme sürecinde TMMOB bilgilendirilecek ve koordine halde çalışılacaktır. Sivil Savunma Müdürlüğü, Acil Yardım ve Kurtarma Dernekleri ile ortak eğitim çalışmaları ve tatbikat uygulamaları gerçekleştirilecektir. Hizmet sektörünün faaliyetlerini 'Kentlilik Bilinci' çerçevesinde yürütmesi için eğitim çalışmaları teşvik edilecektir. Seyyar Pazarcılar Odasına her türlü karar ve işlem ile ilgili bilgi verilecek ve 'Pazaryeri Yönetmeliği' gereklerine uyulup uyulmadığının takibi yapılacaktır. Tema, askeri birlikler, çevre gönüllüleri ve okullar ile koordineli çalışılarak, çevrenin korunması ve geliştirilmesi için ortak projeler geliştirilecek ve uygulanacaktır. Kentimizde düzenlenen kültürel, sanatsal ve sosyal etkinliklerde birlikte çalışılacak dernek, meslek odası ve sivil toplum örgütleri ile faaliyetler hakkında protokol oluşturulacak, iş programları hazırlanacak ve organizasyonlar düzenlenecektir. İlçemizdeki sağlık kuruluşları ve sağlık alanında faaliyet gösteren sivil toplum kuruluşları ile halk sağlığına yönelik ortak çalışmalar gerçekleştirilecektir.

Performans Göstergeleri	2010	2011	2012
1 Meslek odaları, dernek ve STK'ları ile birlikte gerçekleştirilecek faaliyet ve organizasyon sayısı		26	

FAALİYETLER	KAYNAK İHTİYACI (2011) (TL)		
	Bütçe	Bütçe Dışı	Toplam
1 Meslek odaları, dernek ve STK'ları ile birlikte gerçekleştirilecek faaliyet ve organizasyonların gerçekleştirilmesi	20.000,00	-	20.000,00
GENEL TOPLAM	20.000,00	-	20.000,00

# 2-PERFORMANS BİLGİLERİ

## PERFORMANS HEDEFİ TABLOSU-5

İDARE ADI	LÜLEBURGAZ BELEDİYESİ
-----------	-----------------------

AMAÇ	SA1:Kentın ortak aklını yaratacak sistemi kurmak
HEDEF	SH5: Özel ve kamu kurum ve kuruluşları ile sağlıklı, güçlü sürdürülebilir bir iletişim kurmak

PERFORMANS HEDEFİ	PH5: Özel ve kamu kurum ve kuruluşları ile sağlıklı, güçlü sürdürülebilir bir iletişim kurulacaktır
-------------------	---

**AÇIKLAMA:** Belediye sınırları içindeki özel ve kamu kurum ve kuruluşlarının iletişim bilgileri güncellenecek; Özel ve kamu kurum ve kuruluşları, işçi sendikaları, fabrika yöneticileri ve emek örgütleri ile toplantı organize edilecektir.

Performans Göstergeleri	2010	2011	2012
1 Bilgileri güncellenmiş kurum sayısı		75	
2 Özel ve kamu kurum ve kuruluşları ile düzenlenecek toplantı sayısı		1	

FAALİYETLER	KAYNAK İHTİYACI (2011) (TL)		
	Bütçe	Bütçe Dışı	Toplam
1 Bilgi güncelleştirme faaliyeti	1.000,00	-	1.000,00
2 Toplantı organizasyonu	10.000,00	-	10.000,00
<b>GENEL TOPLAM</b>	<b>11.000,00</b>	<b>-</b>	<b>11.000,00</b>

### AMAÇ-2

**BELEDİYENİN  
TANIMLANMIŞ GÖREV ve  
SORUMLULUKLARI İLE  
İLGİLİ OLARAK  
SÜRDÜRÜLEBİLİR  
PLANLAMALAR İLE KENT  
HALKININ TÜM  
TALEPLERİNİN  
KARŞILANABİLMESİ İÇİN  
İDARİ, TEKNOLOJİK,  
HUKUKİ ve FİZİKİ  
ALTYAPININ KURULMASI**

# 2-PERFORMANS BİLGİLERİ

## PERFORMANS HEDEFİ TABLOSU-6

<b>İDARE ADI</b>	LÜLEBURGAZ BELEDİYESİ
<b>AMAÇ</b>	<b>SA2:</b> Belediyenin tanımlanmış görev ve sorumlulukları ile ilgili olarak sürdürülebilir planlamalar ile kent halkının tüm taleplerinin karşılanabilmesi için idari, teknolojik, hukuki ve fiziki altyapının kurulması
<b>HEDEF</b>	<b>SH2:</b> Lüleburgaz'ın trafik sorununun çözülmesi

<b>PERFORMANS HEDEFİ</b>	<b>PH6:</b> Lüleburgaz'ın trafik sorununun çözülmesine yönelik önlemler alınacaktır.
<b>AÇIKLAMA:</b> Lüleburgaz'ın Trafik Mastır Planı hazırlanacak, hazırlanan plan doğrultusunda yer tespiti ardından Taşköprü'ye alternatif teşkil edecek yeni bir köprü yapılacaktır. Otomobilsiz gün etkinliği gerçekleştirilecektir.	

Performans Göstergeleri	2010	2011	2012
1 Trafik Mastır Planının tamamlanması		%50	
2 Taşköprü'ye alternatif köprünün yapılması yönelik hazırlık çalışması		%25	
3 Otomobilsiz gün etkinliğinin yapılması		%100	

FAALİYETLER	KAYNAK İHTİYACI (2011) (TL)		
	Bütçe	Bütçe Dışı	Toplam
1 Trafik mastır planı hazırlanması	60.000,00	-	60.000,00
2 Taşköprü'ye alternatif köprünün yapılmasına yönelik hazırlık çalışması	40.000,00	-	40.000,00
3 Otomobilsiz gün etkinliğinin düzenlenmesi	2.000,00	-	2.000,00
<b>GENEL TOPLAM</b>	<b>102.000,00</b>	<b>-</b>	<b>102.000,00</b>

# 2-PERFORMANS BİLGİLERİ

## PERFORMANS HEDEFİ TABLOSU-7

<b>İDARE ADI</b>	LÜLEBURGAZ BELEDİYESİ
<b>AMAÇ</b>	<b>SA2:</b> Belediyenin tanımlanmış görev ve sorumlulukları ile ilgili olarak sürdürülebilir planlamalar ile kent halkının tüm taleplerinin karşılanabilmesi için idari, teknolojik, hukuki ve fiziki altyapının kurulması
<b>HEDEF</b>	<b>SH3:</b> Kent Bilgi Sistemine geçmek

<b>PERFORMANS HEDEFİ</b>	<b>PH7:</b> Belediye bilgi sistemi tamamlanacak ve e-belediye uygulamalarına uyum sağlanacaktır
<b>AÇIKLAMA:</b> Belediye bilgi işlem sisteminin tamamlanmasına yönelik, Coğrafi bilgi sistemi, elektronik belediye arşivi, doküman yönetim sistemi ve mezarlık bilgi sistemi oluşturulacak; imara açılan alanların sayısal haritaları oluşturulurken eski sayısal veriler güncellenecektir.	

Performans Göstergeleri		2010	2011	2012
1	Belediye bilgi sisteminin tamamlanması		%95	
2	Yeni sayısal haritaların oluşturulması ve eski verilerin güncellenmesi		%100	

FAALİYETLER	KAYNAK İHTİYACI (2011) (TL)			
	Bütçe	Bütçe Dışı	Toplam	
1	Coğrafi bilgi sistemi kurulması	250.000,00	-	250.000,00
2	Doküman yönetim sistemi, dijital arşiv ve mezarlık bilgi sistemi kurulması	627.000,00	-	627.000,00
3	İlave halihazır haritaların yapımı ve eskilerin güncellenmesi ile GPS alınması	105.000,00	-	105.000,00
<b>GENEL TOPLAM</b>	<b>982.000,00</b>	<b>-</b>	<b>982.000,00</b>	

# 2-PERFORMANS BİLGİLERİ

## PERFORMANS HEDEFİ TABLOSU-8

İDARE ADI	LÜLEBURGAZ BELEDİYESİ
AMAÇ	SA2: Belediyenin tanımlanmış görev ve sorumlulukları ile ilgili olarak sürdürülebilir planlamalar ile kent halkının tüm taleplerinin karşılanabilmesi için idari, teknolojik, hukuki ve fiziki altyapının kurulması
HEDEF	SH4: Kent gelişim alanları ile mevcut alanların alt yapı planlarını yapmak ve hayata geçirmek

PERFORMANS HEDEFİ	PH8: Kent gelişim alanları ile mevcut alanların alt yapı planları yapılarak hayata geçirilecektir
<b>ACIKLAMA:</b> 5 yıllık imar programı uyarınca düzenlenen ve planlanan alanların altyapısının tamamlanması ile sürdürülebilirliği sağlanacaktır.	

Performans Göstergeleri	2010	2011	2012
1 Yapılacak yağmursuyu hattı		3.000m	
2 Yapılacak kanalizasyon hattı		8.000m	
3 Yapılacak içme suyu hattı		3.000m	
4 Döşenecek beton bordür yol uzunluğu		40.000m	
5 Döşenecek beton parke taş yol uzunluğu		200.000m <sup>2</sup>	
6 Yapılacak asfalt yol uzunluğu		3km	
7 Satış kaplama yol uzunluğu		5km	
8 Yapılacak su deposu sayısı		2	

FAALİYETLER	KAYNAK İHTİYACI (2011) (TL)		
	Bütçe	Bütçe Dışı	Toplam
1 Planlanmış alanların altyapı çalışmaları	9.400.000,00	-	9.400.000,00
<b>GENEL TOPLAM</b>	<b>9.400.000,00</b>	<b>-</b>	<b>9.400.000,00</b>

# 2-PERFORMANS BİLGİLERİ

## PERFORMANS HEDEFİ TABLOSU-9

İDARE ADI	LÜLEBURGAZ BELEDİYESİ
AMAÇ	SA2: Belediyenin tanımlanmış görev ve sorumlulukları ile ilgili olarak sürdürülebilir planlamalar ile kent halkının tüm taleplerinin karşılanabilmesi için idari, teknolojik, hukuki ve fiziki altyapının kurulması
HEDEF	SH5: Kent halkının ihtiyacı olan sosyal amaçlı fiziki mekanları yaratmak

PERFORMANS HEDEFİ	PH9: Kent halkının ihtiyacı olan sosyal amaçlı fiziki mekanlar yaratılacaktır
<b>ACIKLAMA:</b> İstasyon yolu üzerinde toplam 80.000 m <sup>2</sup> alanda yapılması planlanan "Lüleburgaz Yıldızları Futbol Akademisi" tamamlanacaktır. Semt merkezi Kapalı Pazar Yerinde yer alan Afet Koordinasyon merkezinin ilgili yönetmelikte öngörülen her türlü teçhizatla donatılarak aktif hale getirilecektir.	

Performans Göstergeleri	2010	2011	2012
1 Yıldız Futbol Akademisi tamamlanma oranı		%100	
2 Afet Koordinasyon merkezinin bilgi sisteminin oluşturulması		%50	
3 Afet koordinasyon merkezi makine teçhizat donanımının tamamlanması		%100	

FAALİYETLER	KAYNAK İHTİYACI (2011) (TL)		
	Bütçe	Bütçe Dışı	Toplam
1 Yıldız Futbol Akademisinin tamamlanması	1.500.000,00	-	1.500.000,00
2 Afet Koordinasyon merkezinin bilgi sisteminin oluşturulması	80.000,00	-	80.000,00
3 Afet koordinasyon merkezi makine teçhizat donanımının tamamlanması	20.000,00	-	20.000,00
<b>GENEL TOPLAM</b>	<b>1.600.000,00</b>	<b>-</b>	<b>1.600.000,00</b>



### AMAÇ-3

**BÜTÇENİN EN AZ %90  
ORANINDA  
GERÇEKLEŞMESİNİ  
SAĞLAMAK ve  
GERÇEKLEŞEN  
BÜTÇENİN YARISINI  
YATIRIMA  
DÖNÜŞTÜREBİLMEK**

# 2-PERFORMANS BİLGİLERİ

## PERFORMANS HEDEFİ TABLOSU-10

İDARE ADI	LÜLEBURGAZ BELEDİYESİ
AMAÇ	SA3: Bütçenin en az %90 oranında gerçekleşmesini sağlamak ve gerçekleşen bütçenin yarısını yatırıma dönüştürebilmek
HEDEF	SH1: Stratejik amaçlara uygun gerçekçi bütçe yapmak

PERFORMANS HEDEFİ	PH10: Stratejik amaçlara uygun gerçekçi bütçe yapılacaktır
AÇIKLAMA:	Performans Esaslı Bütçe takip program sistemi kurulacak; hazırlanan bütçe tarifesi doğrultusunda tahakkuk işlemleri gerçekleştirilecek ve tahsilat işlemleri takip edilecek, iç kontrol eylem planı içinde yer alan 2011 faaliyetleri gerçekleştirilecektir.

Performans Göstergeleri	2010	2011	2012
1 Performans hedeflerinin gerçekleşme oranı		%85	
2 Bütçe gerçekleşme oranı		%90	
3 Tahakkuk tahsilat rapor sayısı		12	
4 2011 eylem planı faaliyetlerinin gerçekleşme oranı		%100	
Eylem planı içinde yer alan eğitimler, bilgi işlem sisteminin tamamlanması			

FAALİYETLER	KAYNAK İHTİYACI (2011) (TL)		
	Bütçe	Bütçe Dışı	Toplam
1 Performans esaslı bütçe takip programının kurulması	20.000,00	-	20.000,00
2 Hazırlanan bütçe tarifesi doğrultusunda tahakkuk işlemleri gerçekleştirilmesi ve tahsilat işlemlerinin takip edilmesi	-	-	-
3 İç kontrol eylem planı içindeki 2011 eğitim faaliyetleri	35.000,00	-	35.000,00
<b>GENEL TOPLAM</b>	<b>55.000,00</b>	<b>-</b>	<b>55.000,00</b>

# 2-PERFORMANS BİLGİLERİ

## PERFORMANS HEDEFİ TABLOSU-11

İDARE ADI	LÜLEBURGAZ BELEDİYESİ
-----------	-----------------------

AMAÇ	SA3: Bütçenin en az %90 oranında gerçekleşmesini sağlamak ve gerçekleşen bütçenin yarısını yatırıma dönüştürebilmek
HEDEF	SH2: Yeni gelir kaynakları yaratmak ve katma değeri yüksek projelerin finansman bütçelendirilmesini sağlamak

PERFORMANS HEDEFİ	PH11: Yeni gelir kaynakları yaratılacaktır.
AÇIKLAMA:	Yeni pazaryeri açık hava etkinliklerine kiralanacak; belediyeye ait gayrimenkullerin kullanım alanları belediye gelirlerini arttıracak şekilde planlanacaktır.

Performans Göstergeleri	2010	2011	2012
1 Belediye gelirlerindeki artış miktarı		%5	

FAALİYETLER	KAYNAK İHTİYACI (2011) (TL)		
	Bütçe	Bütçe Dışı	Toplam
1 Pazaryerinin Açık hava etkinliklerine kiralanması	-	-	-
2 Gayrimenkullerin kullanım alanlarının belediye gelirlerini arttıracak şekilde planlanması	-	-	-
GENEL TOPLAM	-	-	-

# 2-PERFORMANS BİLGİLERİ

## PERFORMANS HEDEFİ TABLOSU-12

İDARE ADI	LÜLEBURGAZ BELEDİYESİ
-----------	-----------------------

AMAÇ	SA3: Bütçenin en az %90 oranında gerçekleşmesini sağlamak ve gerçekleşen bütçenin yarısını yatırıma dönüştürebilmek
HEDEF	SH3: Tahsilatı gerçekleştirici ve kolaylaştırıcı önlemler almak

PERFORMANS HEDEFİ	PH12: Tahsilatı gerçekleştirici ve kolaylaştırıcı önlemler alınacaktır
-------------------	--

**AÇIKLAMA:** Pilot mahalle seçilen Durak mahallesindeki gezici vezne uygulamasına ek olarak, diğer mahallerdeki uygulanabilirliği araştırılıp gezici vezne sistemleri kurulacak, ilan ve Reklam Vergisi ve Eğlence Vergisine tabi yerlerden kayıtlı olmayanlar kayıt altına alınacaktır.

Performans Göstergeleri	2010	2011	2012
1 Gezici vezne sistemleri vatandaş memnuniyeti		%80	
2 Kayıt altına alınan işyeri sayısı		1500	

FAALİYETLER	KAYNAK İHTİYACI (2011) (TL)		
	Bütçe	Bütçe Dışı	Toplam
1 Gezici vezne sistemlerinin kurulması	5.000,00	-	5.000,00
2 İlan ve Reklam Vergisi ve Eğlence Vergisine tabi yerlerden kayıtlı olmayanların kayıt altına alınması	-	-	-
<b>GENEL TOPLAM</b>	<b>5.000,00</b>	<b>-</b>	<b>5.000,00</b>

# 2-PERFORMANS BİLGİLERİ

## PERFORMANS HEDEFİ TABLOSU-13

İDARE ADI	LÜLEBURGAZ BELEDİYESİ
-----------	-----------------------

AMAÇ	SA3: Bütçenin en az %90 oranında gerçekleşmesini sağlamak ve gerçekleşen bütçenin yarısını yatırıma dönüştürebilmek
HEDEF	SH4: Kaynakları, fayda ve maliyet unsurlarını da dikkate alarak verimli kullanmak

PERFORMANS HEDEFİ	PH13: Kaynaklar, fayda ve maliyet unsurlarını dikkate alarak verimli kullanılacaktır
-------------------	--

**AÇIKLAMA:** Tüm araç ve demirbaşların kullanan personel tarafından periyodik bakımları yapılacak, Elektrik faturalarının her ay yetkili birimlerce takibi sağlanacak ve ekonomik ömrünü dolduran makine ve teçhizatların hurdaya ayrılması ile bakım onarım giderleri azaltılacak; iş yürütümünde zamanın etkin ve verimli kullanılması sağlanacaktır.

Performans Göstergeleri	2010	2011	2012
1 Bakım onarım giderlerindeki azalma oranı		%10	
2 Zamanın etkin kullanılması yönünde Vatandaş memnuniyeti		%70	

FAALİYETLER	KAYNAK İHTİYACI (2011) (TL)		
	Bütçe	Bütçe Dışı	Toplam
1 Periyodik bakım, elektrik faturalarının kontrolü ve hurdaya ayırma işlemlerinin yapılması	20.000,00	-	20.000,00
2 İş yürütümünde zamanın etkin ve verimli kullanılabilmesi için eğitim ve kurs faaliyetleri	5.000,00	-	5.000,00
<b>GENEL TOPLAM</b>	<b>25.000,00</b>	<b>-</b>	<b>25.000,00</b>

### AMAÇ-4

**TRAKYA'NIN  
CAZİBE  
MERKEZİ  
HALİNE  
GELMEK**

# 2-PERFORMANS BİLGİLERİ

## PERFORMANS HEDEFİ TABLOSU-14

İDARE ADI	LÜLEBURGAZ BELEDİYESİ
-----------	-----------------------

AMAÇ	SA4: Trakya'nın cazibe merkezi haline gelmek
HEDEF	SH1: Çekim alanları planlamak ve altyapısını hazırlamak

PERFORMANS HEDEFİ	PH14: Çekim alanları planlanacak ve altyapısı hazırlanacaktır
AÇIKLAMA:	Sakızköy korusunun kullanım hakkı alınacak, Kent Park ve Hayvan Barınağı projelerinin hayata geçirilmesi konusunda çalışmalar yürütülecektir.

Performans Göstergeleri	2010	2011	2012
1 Sakızköy korusunun kullanım hakkının alınması		%100	
2 Kent Park Projesi 2011 faaliyet ve projelerinin tamamlanması		%100	
Proje çizdirilmesi, kontrolörlük giderleri, Kent Park içinde yapılması düşünülen öncelikli olanların inşaat işleri program döneminde yapılması düşünülen faaliyetlerdendir.			
3 Hayvan Barınağının yapılması		%100	

FAALİYETLER	KAYNAK İHTİYACI (2011) (TL)		
	Bütçe	Bütçe Dışı	Toplam
1 Sakızköy korusunun kullanım hakkının alınması	10.000,00		10.000,00
2 Kent Park Projesinin 2011 faaliyet ve projelerinin yapımı	2.230.000,00		2.230.000,00
3 Hayvan Barınağının yapımı	270.000,00		
<b>GENEL TOPLAM</b>	<b>2.510.000,00</b>		<b>2.510.000,00</b>

# 2-PERFORMANS BİLGİLERİ

## PERFORMANS HEDEFİ TABLOSU-15

İDARE ADI	LÜLEBURGAZ BELEDİYESİ
-----------	-----------------------

AMAÇ	SA4: Trakya'nın cazibe merkezi haline gelmek
HEDEF	SH2: Dışarıdan kente gelecek olanların istek ve ihtiyaçlarını karşılayacak bir ortam yaratmak

PERFORMANS HEDEFİ	PH15: Kentsel dönüşüm projeleri gerçekleştirilmesine yönelik hazırlık çalışmaları yapılacaktır.
<b>AÇIKLAMA:</b> Dere, Barış ve Durak mahallelerinde yapılması düşünülen Kentsel dönüşüm projelerinin hayata geçirilmesine yönelik numarataj ve halihazır haritalarının güncellenmesinin ardından analitik ve veri toplama çalışmaları gerçekleştirilecektir.	

Performans Göstergeleri	2010	2011	2012
1 Kentsel dönüşüm projelerine yönelik hazırlık çalışmalarının tamamlanması		%50	

FAALİYETLER	KAYNAK İHTİYACI (2011) (TL)		
	Bütçe	Bütçe Dışı	Toplam
1 Kentsel dönüşüm projeleri hazırlık çalışmaları	80.000,00		
<b>GENEL TOPLAM</b>	<b>80.000,00</b>		



# 2-PERFORMANS BİLGİLERİ

## PERFORMANS HEDEFİ TABLOSU-16

İDARE ADI	LÜLEBURGAZ BELEDİYESİ
-----------	-----------------------

AMAÇ	SA4: Trakya'nın cazibe merkezi haline gelmek
HEDEF	SH3: Teknolojiyi de etkin olarak kullanarak her türlü tanıtıma ağırlık vermek

PERFORMANS HEDEFİ	PH16: : Teknolojiyi de etkin olarak kullanarak her türlü tanıtıma ağırlık verilecektir
<b>AÇIKLAMA:</b> Meclis ve encümen kararları, Müdürlüklerimize ait faaliyet ve hizmetler düzenli olarak web sitesinden yayınlanacak, Halka açık yapılacak bir organizasyonda ünlü birisine fahri hemşerilik beraatı verilecektir.	

Performans Göstergeleri	2010	2011	2012
1 Belediye internet sitesi günlük kullanıcı sayısı		250	
2 Fahri hemşerilik beraatı verilmesi		%100	

FAALİYETLER	KAYNAK İHTİYACI (2011) (TL)		
	Bütçe	Bütçe Dışı	Toplam
1 Belediyemize ait karar, faaliyet ve hizmetlerin düzenli olarak internet sitesinden yayınlanması	-	-	-
2 Fahri hemşerilik beraatı verilmesi ile ilgili organizasyon yapılması	10.000,00	-	10.000,00
<b>GENEL TOPLAM</b>	<b>10.000,00</b>	<b>-</b>	<b>10.000,00</b>

# 2-PERFORMANS BİLGİLERİ

## PERFORMANS HEDEFİ TABLOSU-17

İDARE ADI	LÜLEBURGAZ BELEDİYESİ
-----------	-----------------------

AMAÇ	SA4: Trakya'nın cazibe merkezi haline gelmek
HEDEF	SH4: Ulusal ve uluslararası sanatsal, ticari, zirai, sportif ve kültürel etkinlikler planlamak, icra etmek ve onları geleneksel hale getirmek

PERFORMANS HEDEFİ	PH17: Süt ve süt ürünleri festivali yapılacaktır
<b>AÇIKLAMA:</b> Süt ve Süt Ürünleri Festivali ile ilçemizin son yıllarda hastalıklardan arındırılmış hayvancılık işletmeleri ve nitelikli hayvansal gıdaların özellikle süt ve süt ürünlerinin üretiminde önemli mesafeler kaydetmesi, ulusal ve uluslararası alanda bu konuda söz sahibi önemli kuruluşlarımızın üretim merkezi haline gelmesi sebebi ile özellikle bölgemizde faaliyet gösteren önemli firmalar ile süt ve süt ürünleri ile ilgili kampanya, sempozyum, panel vb organizasyonlar düzenlemek, sağlık açısından bu ürünlerin tüketiminin artırılması ve bölgemizin tanıtımı amaçlanmaktadır.	

Performans Göstergeleri	2010	2011	2012
1 Süt ve süt ürünleri festivaline katılan firma sayısı		20	
2 Süt ve süt ürünleri festivaline katılan kişi sayısı		5.000	

FAALİYETLER	KAYNAK İHTİYACI (2011) (TL)		
	Bütçe	Bütçe Dışı	Toplam
1 Süt ve süt ürünleri festivalinin yapılması	80.000,00	-	80.000,00
<b>GENEL TOPLAM</b>	<b>80.000,00</b>	<b>-</b>	<b>80.000,00</b>

# 2-PERFORMANS BİLGİLERİ

## PERFORMANS HEDEFİ TABLOSU-18

İDARE ADI	LÜLEBURGAZ BELEDİYESİ
AMAÇ	SA4: Trakya'nın cazibe merkezi haline gelmek
HEDEF	SH5: İlk görüldüğünde Lüleburgaz'ı çağrıştıracak bir simge yaratmak
PERFORMANS HEDEFİ	PH18: İlk görüldüğünde Lüleburgaz'ı çağrıştıracak bir simge yaratılacaktır
AÇIKLAMA: Belediye Meclisi ve Özel Kalem tarafından yürütülecektir.	

Performans Göstergeleri	2010	2011	2012
1 Simgenin yaratılması		%100	

FAALİYETLER	KAYNAK İHTİYACI (2011) (TL)		
	Bütçe	Bütçe Dışı	Toplam
1 Simgenin yaratılması faaliyeti	50.000,00	-	50.000,00
GENEL TOPLAM	50.000,00	-	50.000,00

# 2-PERFORMANS BİLGİLERİ

## PERFORMANS HEDEFİ TABLOSU-19

İDARE ADI	LÜLEBURGAZ BELEDİYESİ
-----------	-----------------------

AMAÇ	SA4: Trakya'nın cazibe merkezi haline gelmek
HEDEF	SH6: Tarihi ve kültürel mirası korumak ve yaşatmak

PERFORMANS HEDEFİ	PH19: Tarihi ve kültürel mirası korumak ve yaşatmak için çalışmalar yapılacaktır
-------------------	--

**AÇIKLAMA:** Kent kültürü envanter çıkarılmasına yönelik hazırlık çalışmaları; Sokullu külliyesinin restorasyonun yapılması; müzenin kurulması; Taşköprü'nün orijinaline uygun olarak onarılması çalışmaları gerçekleştirilecektir.

Performans Göstergeleri	2010	2011	2012
1 Kent kültürü envanterin çıkarılması		%90	
2 Sokullu Külliyesi restorasyonu		%75	
3 Taşköprü'nün onarılması		%50	
4 Müzenin kurulması		%30	

FAALİYETLER	KAYNAK İHTİYACI (2011) (TL)		
	Bütçe	Bütçe Dışı	Toplam
1 Kent kültürü envanter çalışması hazırlık faaliyeti	5.000,00	-	5.000,00
2 Sokullu külliyesinin restorasyonun yapılması	1.000.000,00	-	1.000.000,00
3 Sokullu Külliyesi çifte hamam bölümünün röleve, restorasyon, restitüsyon projelerinin hazırlanması	100.000,00	-	100.000,00
4 Taşköprü'nün orijinaline uygun olarak onarılması	150.000,00	-	150.000,00
<b>GENEL TOPLAM</b>	<b>1.255.000,00</b>	<b>-</b>	<b>1.255.000,00</b>

# AMAÇ-5

**LÜLEBURGAZ'DA  
YAŞAYANLAR  
ARASINDAKİ  
İLETİŞİMİ SEVGİ ve  
HOŞGÖRÜ  
TEMELİNE  
OTURTMAK**

# 2-PERFORMANS BİLGİLERİ

## PERFORMANS HEDEFİ TABLOSU-20

İDARE ADI	LÜLEBURGAZ BELEDİYESİ
-----------	-----------------------

AMAÇ	SA5:Lüleburgaz'da yaşayanlar arasındaki iletişimi sevgi ve hoşgörü temeline oturtmak
HEDEF	SH1: Yaşayanlar arasındaki iletişimi arttıracak ortamı yaratmak

PERFORMANS HEDEFİ	PH20: Yaşayanlar arasındaki iletişimi arttıracak ortamlar yaratılacaktır
<b>AÇIKLAMA:</b> Kent Konseyi faaliyetlerinin değerlendirileceği kokteyl düzenlenecek, , barış, sevgi, dostluk yürüyüşü ve komşuluk haftası düzenlenecek, ihtiyaç fazlası giysi ve eşyaların ihtiyaç sahiplerine ulaştırılması ile yardım organizasyonları gerçekleştirilecek, mahallelerde kahvaltı organizasyonları düzenlenecek ve bu organizasyon sonunda toplumsal iletişim ve gelişim eğitim programları organize edilecektir.	

Performans Göstergeleri	2010	2011	2012
1 Kent Konseyi kokteyline katılan kişi sayısı		200	
2 Kahvaltı organizasyonlarına katılan kişi sayısı		4500	
5 mahallede yapılacaktır.			
3 Kahvaltı etkinlikleri vatandaş memnuniyeti		%80	
4 Yardım ulaştırılacak kişi sayısı		350	
5 Komşuluk haftasına katılacak mahalle sayısı		22	
6 Komşuluk haftasına katılan vatandaş sayısı		1100	

FAALİYETLER	KAYNAK İHTİYACI (2011) (TL)		
	Bütçe	Bütçe Dışı	Toplam
1 Kent Konseyi Kokteylinin düzenlenmesi	5.000,00	-	5.000,00
2 Toplumsal iletişim ve gelişim eğitim programları organize edilmesi	20.000,00	-	20.000,00
3 Komşuluk haftası faaliyeti	20.000,00	-	20.000,00
4 Yardım organizasyonu	440.000,00	-	440.000,00
5 Kahvaltı organizasyonları	72.000,00	-	72.000,00
<b>GENEL TOPLAM</b>	<b>557.000,00</b>	<b>-</b>	<b>557.000,00</b>

# 2-PERFORMANS BİLGİLERİ

## PERFORMANS HEDEFİ TABLOSU-21

İDARE ADI	LÜLEBURGAZ BELEDİYESİ
-----------	-----------------------

AMAÇ	SA5:Lüleburgaz'da yaşayanlar arasındaki iletişimi sevgi ve hoşgörü temeline oturtmak
HEDEF	SH2: Farklı hedef kitlelere hitap edecek eğitim programları planlamak ve icra etmek

PERFORMANS HEDEFİ	PH21: Farklı hedef kitlelere hitap edecek eğitim programları düzenlenecektir
-------------------	--

**AÇIKLAMA:** Kentlilere acil yardım ve kurtarma eğitimleri verilecek, ev hanımlarına yönelik eğitim programları düzenlenecek, okuma yazma kurslarına destek verilecek, ebeveynlere çocuk gelişimi ve psikolojisine yönelik eğitim seminerleri düzenlenecek, tüm oda ve dernek başkanlarının vatandaşlarla arasındaki iletişimi sevgi ve hoşgörü temeline oturtacak seminerler düzenlenecektir.

Performans Göstergeleri	2010	2011	2012
1 Acil yardım ve kurtarma eğitim sayısı		40	
2 Ebeveynlere yönelik eğitim, seminer sayısı		4	

FAALİYETLER	KAYNAK İHTİYACI (2011) (TL)		
	Bütçe	Bütçe Dışı	Toplam
1 Eğitim ve seminer faaliyetleri	11.500,00		
<b>GENEL TOPLAM</b>	<b>11.500,00</b>		

# 2-PERFORMANS BİLGİLERİ

## PERFORMANS HEDEFİ TABLOSU-22

İDARE ADI	LÜLEBURGAZ BELEDİYESİ
-----------	-----------------------

AMAÇ	SA5:Lüleburgaz'da yaşayanlar arasındaki iletişimi sevgi ve hoşgörü temeline oturtmak
HEDEF	SH3: Sevgi ve hoşgörünün önündeki engelleri kaldıran projeler üretmek

PERFORMANS HEDEFİ	PH22: Sevgi ve hoşgörünün önündeki engelleri kaldıran projeler gerçekleştirilecektir
<b>AÇIKLAMA:</b> Günaydın Merhaba Lüleburgaz kampanyası ve 5 Haziran çevre gününde çiçek ve fidan dağıtma etkinliği düzenlenecektir. Belediye tek masa hizmet sunumu sürekliliği sağlanacaktır.	

Performans Göstergeleri	2010	2011	2012
1 Günaydın merhaba yaz kampanyasına katılan kişi sayısı		5000	
2 Ekilecek çiçek, fidan sayısı		10.000	
3 Tek masa hizmet kalitesi artış oranı		%10	

FAALİYETLER	KAYNAK İHTİYACI (2011) (TL)		
	Bütçe	Bütçe Dışı	Toplam
1 Çiçek, fidan etkinliği	5.000,00	-	5.000,00
2 Günaydın merhaba yaz kampanyası	10.000,00	-	10.000,00
3 Tek masa hizmet sunumu sürekliliğinin sağlanması	-	-	-
<b>GENEL TOPLAM</b>	<b>15.000,00</b>	<b>-</b>	<b>15.000,00</b>



# 2-PERFORMANS BİLGİLERİ

## PERFORMANS HEDEFİ TABLOSU-23

<b>İDARE ADI</b>	LÜLEBURGAZ BELEDİYESİ
<b>AMAÇ</b>	SA5:Lüleburgaz'da yaşayanlar arasındaki iletişimi sevgi ve hoşgörü temeline oturtmak
<b>HEDEF</b>	SH4: Gönüllülük ilkesini özendirmek ve teşvik etmek

<b>PERFORMANS HEDEFİ</b>	PH23: Gönüllülük ilkesi özendirilecek ve teşvik edilecektir
<b>AÇIKLAMA:</b>	Mahalle gönüllüleri belirlenecek, belediye hizmetleri fahri gönüllüleri tespit edilecek, kentimize hizmet vermiş bir gönüllü tespit edilerek kendisine onur plaketi verilecek ve mahalle muhtarları ile birlikte tespit edilen aileler arasında kardeş aile oluşturulacaktır.

Performans Göstergeleri	2010	2011	2012
1 Ödüllendirilen fahri gönüllü sayısı		3	
2 Belirlenen mahalle gönüllü sayısı		30	
3 Kardeş aile sayısı		1	

FAALİYETLER	KAYNAK İHTİYACI (2011) (TL)		
	Bütçe	Bütçe Dışı	Toplam
1 Fahri gönüllülerin ödüllendirilmesi faaliyeti	1.000,00	-	1.000,00
2 Mahalle gönüllülerinin belirlenmesi	-	-	-
3 Kardeş aile faaliyeti	1.500,00	-	1.500,00
<b>GENEL TOPLAM</b>	<b>2.500,00</b>	<b>-</b>	<b>2.500,00</b>

# 2-PERFORMANS BİLGİLERİ

## PERFORMANS HEDEFİ TABLOSU-24

İDARE ADI	LÜLEBURGAZ BELEDİYESİ
AMAÇ	SA5:Lüleburgaz'da yaşayanlar arasındaki iletişimi sevgi ve hoşgörü temeline oturtmak
HEDEF	SH5:Kentlilik bilincini geliştirmek

PERFORMANS HEDEFİ	PH24: Kentlilik bilincini geliştirmeye yönelik faaliyetler düzenlenecektir
<b>AÇIKLAMA:</b> Belediyece yapılan halka yönelik tüm programlarda kentlilik bilincinin yaratılmasına yönelik görüşler vurgulanacak, belediye çalışanlarınca sözlü ve yazılı iletişimde kent ve kentlilik bilincinin vurgulanması sağlanacak, site, apartman, iş merkezi, iş hanı yöneticileri ve meslek odaları temsilcileri ile düzenlenecek toplantılarla kentlilik bilinci yaratılmasına yönelik çalışmalar başlatılacak, vatandaşlara verilen matbu belgelerin arkasına ve yazışmaların ekine kentlilik bilincini geliştirici yazılar yazılacak ve kentlilik bilincini geliştirici sloganlar bulunacaktır.	

Performans Göstergeleri	2010	2011	2012
1 Kentlilik kriterlerinin belirlenmesi		%100	
2 Kentlilik ile ilgili bulunana slogan sayısı		5	
3 Sloganların bilinme oranı		%50	

FAALİYETLER	KAYNAK İHTİYACI (2011) (TL)		
	Bütçe	Bütçe Dışı	Toplam
1 Kentlilik bilincine yönelik faaliyetler	15.000,00	-	15.000,00
GENEL TOPLAM	15.000,00	-	15.000,00

# AMAÇ-6

**ÇEVRESEL  
OLUMSUZLUKLAR-  
DAN ARINMIŞ  
YAŞANABİLİR  
LÜLEBURGAZ  
YARATMAK**

# 2-PERFORMANS BİLGİLERİ

## PERFORMANS HEDEFİ TABLOSU-25

İDARE ADI	LÜLEBURGAZ BELEDİYESİ
AMAÇ	SA6:Çevresel olumsuzluklardan arınmış yaşanabilir bir Lüleburgaz yaratmak
HEDEF	SH1: Temiz, yenilenebilir enerji kullanımını sağlamak

PERFORMANS HEDEFİ	PH25: Temiz, yenilebilir enerji kullanımı sağlanacaktır
AÇIKLAMA:	Güneş enerjisi ile ısıtma sistemlerinin özendirilmesi ile ilgili Makine Mühendisleri Odası ve üretici firmalarla tanıtım programları düzenlenerek halkımızın bilgilendirilmesi sağlanacak; Binalarda enerji performansı yönetmeliği hakkında bilgilendirme toplantısı düzenlenecek, Kömür kontrol noktası aracılığıyla şehre kaçak kömür girişinin önlenmesi sağlanacaktır.

Performans Göstergeleri	2010	2011	2012
1 Güneş enerjisi ile ısıtma sistemleri konusunda bilinçlenme oranı		%10	
2 Şehre kaçak kömür girişinin önlenmesi		%100	
3 Enerji performansı yönetmeliği hakkında bilgilendirme toplantısı yapılması		%100	

FAALİYETLER	KAYNAK İHTİYACI (2011) (TL)		
	Bütçe	Bütçe Dışı	Toplam
1 Tanıtım ve bilgilendirme toplantıları düzenlenmesi	10.000,00	-	10.000,00
2 Kaçak kömür girişinin önlenmesi	2.000,00	-	2.000,00
GENEL TOPLAM	12.000,00	-	12.000,00

# 2-PERFORMANS BİLGİLERİ

## PERFORMANS HEDEFİ TABLOSU-26

İDARE ADI	LÜLEBURGAZ BELEDİYESİ
AMAÇ	SA6:Çevresel olumsuzluklardan arınmış yaşanabilir bir Lüleburgaz yaratmak
HEDEF	SH2: Sıvı, katı ve gaz atıklarını bertaraf etmek

PERFORMANS HEDEFİ	PH26: Sıvı, katı ve gaz atıklarının bertarafına yönelik çalışmalar yapılacaktır
<b>AÇIKLAMA:</b> Katı Atık Bertaraf Tesisinin alanı ile ilgili teknik ve hukuki işlemlerin takibi yapılacak ve KIRKAB-2 Birliği ile yapımı sağlanacaktır. Evsel atık suların arıtılması için biyolojik arıtma tesisi yapımına başlanacaktır. Konut ve işyerlerinin kaloriferleri ehliyetli kişiler tarafından yakılması sağlanacaktır. Trakya bölgesindeki tıbbi atıkların bertarafı için TRAKAB ile çalışmalar yapılacaktır. Kent içi temizliği ve etkin olarak kontrolü ve mevcut çöplük alanının ıslah edilmesi sağlanacaktır.	

Performans Göstergeleri	2010	2011	2012
1 Eysel atıksu için biyolojik arıtma tesisi yapımı		%30	
2 Çöplük alanının ıslah edilmesi		%100	
3 Konut ve işyerlerinin kalorifer yakma belgesinin kontrolü		%100	
4 Kent içi temizliği ve etkin kontrolü		%100	

FAALİYETLER	KAYNAK İHTİYACI (2011) (TL)		
	Bütçe	Bütçe Dışı	Toplam
1 Biyolojik arıtma tesisi yapımı	375.000,00	-	375.000,00
2 Çöplük alanının ıslah edilmesi	125.000,00	-	125.000,00
3 Kalorifer yakma belgesi kontrolü	-	-	-
4 Kent içi temizliği ve etkin kontrolü	2.248.000,00	-	2.248.000,00
<b>GENEL TOPLAM</b>	<b>2.748.000,00</b>	<b>-</b>	<b>2.748.000,00</b>

# 2-PERFORMANS BİLGİLERİ

## PERFORMANS HEDEFİ TABLOSU-27

İDARE ADI	LÜLEBURGAZ BELEDİYESİ
-----------	-----------------------

AMAÇ	SA6:Çevresel olumsuzluklardan arınmış yaşanabilir bir Lüleburgaz yaratmak
HEDEF	SH3: Ergene çevre planına uygun toprak ve su kaynaklarını korumak

PERFORMANS HEDEFİ	PH27: Ergene çevre planına uygun toprak ve su kaynaklarını korumaya yönelik çalışmalar yapılacaktır.
AÇIKLAMA:	Yeşil alanlar düzenlenecek ve ağaç dikme kampanyaları gerçekleştirilecektir.

Performans Göstergeleri	2010	2011	2012
1 Ağaç dikme organizasyon sayısı		3	
2 Dikilecek ağaç sayısı		3000	

FAALİYETLER	KAYNAK İHTİYACI (2011) (TL)		
	Bütçe	Bütçe Dışı	Toplam
1 Ağaç dikme organizasyonu	5.000,00		
GENEL TOPLAM	5.000,00		

# 2-PERFORMANS BİLGİLERİ

## PERFORMANS HEDEFİ TABLOSU-28

İDARE ADI	LÜLEBURGAZ BELEDİYESİ
AMAÇ	SA6:Çevresel olumsuzluklardan arınmış yaşanabilir bir Lüleburgaz yaratmak
HEDEF	SH4: Gürültü kirliliğini azaltılması

PERFORMANS HEDEFİ	PH28: Gürültü kirliliğini azaltıcı önlemler alınacaktır
AÇIKLAMA:	İzin dışı, sesli yayın araçları ile yayın, Şehir içi trafiğinde klakson çalmak ve susturucusuz veya ses giderici parçaları olmayan motorlu kara taşıtlarının trafiğe çıkmalarının engellenmesine yönelik uyarı levhaları konulacak, etkin olarak kontroller gerçekleştirilecektir. Kamuya açık eğlence yerleri ve benzeri yerler ile özel mülkiyetlerde gürültü kontrol yönetmeliğine göre tedbirler alınacaktır.

Performans Göstergeleri	2010	2011	2012
1 Gürültü kirliliğine yönelik gelen şikayet sayısındaki azalma oranı		%50	
2 Konulacak uyarı levha sayısı		12	

FAALİYETLER	KAYNAK İHTİYACI (2011) (TL)		
	Bütçe	Bütçe Dışı	Toplam
1 Gürültü kirliliğinin önlenmesine yönelik kontrollerin sağlanması	-	-	-
2 Uyarı levhalarının konulması	2.500,00	-	2.500,00
GENEL TOPLAM	2.500,00	-	2.500,00

# 2-PERFORMANS BİLGİLERİ

## PERFORMANS HEDEFİ TABLOSU-29

İDARE ADI	LÜLEBURGAZ BELEDİYESİ
AMAÇ	SA6:Çevresel olumsuzluklardan arınmış yaşanabilir bir Lüleburgaz yaratmak
HEDEF	SH5: Görüntü kirliliğinin azaltılması

PERFORMANS HEDEFİ	PH29: Görüntü kirliliğini azaltıcı önlemler alınacaktır
AÇIKLAMA:	Kente ulaşım sağlayan yollar ağaçlandırılacak, görüntü kirliliği yaratan tente ve benzerleri tespit edilerek, uygun hale getirilecek, hizmet alanlarındaki aydınlatma tesisleri aktif hale getirilecektir. Hafriyat ve dolgu işleri kontrol altına alınacak ve Kent giriş-çıkış noktalarında görüntü kirliliği engellenmesi için önlemler alınacaktır.

Performans Göstergeleri	2010	2011	2012
1 Görüntü kirliliğine yönelik gelen şikayet sayısındaki azalma oranı		%50	
2 Ağaçlandırılacak yol uzunluğu		3000 m	
3 Aydınlatma tesislerinin aktif hale getirilmesi		%100	
4 Uygun hale getirilen tabela ve tente sayısı		1000	

FAALİYETLER	KAYNAK İHTİYACI (2011) (TL)		
	Bütçe	Bütçe Dışı	Toplam
1 Ağaçlandırma çalışmalarının yapılması	15.000,00	-	15.000,00
2 Aydınlatma tesislerinin aktif hale getirilmesi	8.000,00	-	8.000,00
3 Görüntü kirliliği yaratan tente ve benzerlerinin uygun hale getirilmesi	-	-	-
<b>GENEL TOPLAM</b>	<b>23.000,00</b>	<b>-</b>	<b>23.000,00</b>



# 2-PERFORMANS BİLGİLERİ

## PERFORMANS HEDEFİ TABLOSU-30

İDARE ADI	LÜLEBURGAZ BELEDİYESİ
AMAÇ	SA6:Çevresel olumsuzluklardan arınmış yaşanabilir bir Lüleburgaz yaratmak
HEDEF	SH6: Toplum sağlığının korunması için etkili önlemler almak

PERFORMANS HEDEFİ	PH30: Toplum sağlığının korunması için etkili önlemler alınacaktır.
<b>AÇIKLAMA:</b> Haşerelerle etkin mücadele edilecek; bulaşıcı hayvan hastalıkları ile mücadele için önlemler alınacak ve gıda denetimleri etkin bir şekilde yürütülecektir.	

Performans Göstergeleri	2010	2011	2012
1 Haşere şikayetlerindeki azalma oranı		%90	
2 Yapılacak gıda denetim sayısı		375	
3 Bulaşıcı hastalıklarla mücadele işlem sayısı		1000	

FAALİYETLER	KAYNAK İHTİYACI (2011) (TL)		
	Bütçe	Bütçe Dışı	Toplam
1 Haşerelerle mücadele edilmesi	126.500,00	-	126.500,00
2 Bulaşıcı hayvan hastalıkları ile mücadele edilmesi	89.000,00	-	89.000,00
3 Gıda denetimlerinin yapılması	-	-	-
<b>GENEL TOPLAM</b>	<b>215.500,00</b>	<b>-</b>	<b>215.500,00</b>

### AMAÇ-7

**VAROLAN  
POTANSİYELİ  
HAREKETE  
GEÇİRMEK ÜZERE  
GİRİŞİMCİLİK  
RUHUNU TEŞVİK  
ETMEK ve ZEMİN  
YARATMAK**

# 2-PERFORMANS BİLGİLERİ

## PERFORMANS HEDEFİ TABLOSU-31

İDARE ADI	LÜLEBURGAZ BELEDİYESİ
-----------	-----------------------

AMAÇ	SA7: Var olan potansiyeli harekete geçirmek üzere girişimcilik ruhunu teşvik etmek ve zemin yaratmak
HEDEF	SH2: Başarı öykülerini açığa çıkarmak üzere çalışmalar yapmak

PERFORMANS HEDEFİ	PH31: Başarı öykülerini açığa çıkarmak üzere çalışmalar yapılacaktır
-------------------	--

**AÇIKLAMA:** Başarı öykülerinin belediye dergisi 'Kentim Kendim' aracılığıyla halka duyurulması sağlanacak, yılın girişimcisi yönergesine göre yılın girişimcisi seçilecektir.

Performans Göstergeleri	2010	2011	2012
1 Dergide yayınlanan başarı öykü sayısı		4	
2 Yılın girişimcisinin seçilmesi		%100	

FAALİYETLER	KAYNAK İHTİYACI (2011) (TL)		
	Bütçe	Bütçe Dışı	Toplam
1 Başarı öykülerinin açıklanması	5.000,00	-	5.000,00
2 Yılın girişimcisi ödülü verilmesi	10.000,00	-	10.000,00
<b>GENEL TOPLAM</b>	<b>15.000,00</b>	<b>-</b>	<b>15.000,00</b>

# 2-PERFORMANS BİLGİLERİ

## PERFORMANS HEDEFİ TABLOSU-32

İDARE ADI	LÜLEBURGAZ BELEDİYESİ
AMAÇ	SA7: Var olan potansiyeli harekete geçirmek üzere girişimcilik ruhunu teşvik etmek ve zemin yaratmak
HEDEF	SH3: Bu konuda etkin olabilecek grupları harekete geçirmek üzere destek almak ve destek vermek

PERFORMANS HEDEFİ	PH32: Bu konuda etkin olabilecek grupları harekete geçirmek üzere destek alınacak ve destek verilecektir
<b>AÇIKLAMA:</b> Ev hanımlarının üretim faaliyetleri desteklenecek ve Sivil Toplum Kuruluşlarının çalışmalarına katılmaları sağlanacak, üniversite öğrencilerinin kısmi zamanlı istihdamını sağlayacak iş kollarının tespit ve organizasyonu yapılacak, üretime katılmayan yeni insan kaynaklarının tespitine yönelik anket çalışması yapılacak, belediyemiz ile üniversite işbirliğinde yapılabilecek işler tespit edilecek ve organize edilecektir.	

Performans Göstergeleri	2010	2011	2012
1 Desteklenen ev hanımı sayısı		10	
2 Üretime katılmayan insan kaynağının tespitine yönelik yapılacak anket sayısı		1	
3 İstihdam edilen öğrenci sayısı		10	
4 Belediye-Üniversite işbirliğinde yapılacak faaliyet sayısı		1	

FAALİYETLER	KAYNAK İHTİYACI (2011) (TL)		
	Bütçe	Bütçe Dışı	Toplam
1 Ev hanımlarının desteklenmesi	5.000,00	-	5.000,00
2 Üniversiteli öğrencilere istihdam sağlanması	2.000,00	-	2.000,00
3 Üretime katılmayan insan kaynağına yönelik anket çalışması	10.000,00	-	10.000,00
4 Üniversite ile işbirliği sağlanması	1.000,00	-	1.000,00
<b>GENEL TOPLAM</b>	<b>18.000,00</b>	<b>-</b>	<b>18.000,00</b>

# 2-PERFORMANS BİLGİLERİ

## PERFORMANS HEDEFİ TABLOSU-33

İDARE ADI	LÜLEBURGAZ BELEDİYESİ
AMAÇ	SA7: Var olan potansiyeli harekete geçirmek üzere girişimcilik ruhunu teşvik etmek ve zemin yaratmak
HEDEF	SH4: Kurum içi yaratıcılık potansiyelini harekete geçirmek

PERFORMANS HEDEFİ	PH33: Kurum içi yaratıcılık potansiyelini harekete geçirecektir
AÇIKLAMA:	Avrupa Birliği tarafından sağlanan fon kaynakları araştırılacak ve kabul edilen projeler yürütülecektir. Kurum içi beyin fırtınası programları düzenlenmesine yönelik eğitim alınacak ve bireysel öneri sistemi kurulacaktır. Yılın personeli olma noktasında kriterler belirlenecektir.

Performans Göstergeleri	2010	2011	2012
1 Kabul edilen AB projesi		2	
2 Beyin fırtınası programları düzenlenmesine yönelik eğitim alınması		%100	
3 Bireysel öneri sisteminin kurulması		%100	
4 Yılın personeli kriterlerinin belirlenmesi		%100	

FAALİYETLER	KAYNAK İHTİYACI (2011) (TL)		
	Bütçe	Bütçe Dışı	Toplam
1 AB proje imkanlarının araştırılıp kabul edilenlerin yürütülmesi	14.000,00	-	14.000,00
2 Beyin fırtınası programlarına yönelik eğitim alınması	5.000,00	-	5.000,00
3 Bireysel öneri sisteminin kurulması faaliyeti	30.000,00	-	30.000,00
4 Yılın personeli kriterlerinin belirlenmesi	2.000,00	-	2.000,00
<b>GENEL TOPLAM</b>	<b>51.000,00</b>	<b>-</b>	<b>51.000,00</b>

# 2-PERFORMANS BİLGİLERİ

## PERFORMANS HEDEFİ TABLOSU-34

İDARE ADI	LÜLEBURGAZ BELEDİYESİ
-----------	-----------------------

AMAÇ	SA7: Var olan potansiyeli harekete geçirmek üzere girişimcilik ruhunu teşvik etmek ve zemin yaratmak
HEDEF	SH5:Kırklareli Üniversitesi Meslek Yüksek Okulu'nun potansiyelini harekete geçirmek

PERFORMANS HEDEFİ	PH34:Kırklareli Üniversitesi Meslek Yüksek Okulu'nun potansiyelini harekete geçirmek üzere faaliyetler gerçekleştirilecektir
-------------------	--

**AÇIKLAMA:** Belediye koordinasyonunda Lüleburgaz MYO'nun gelişiminin sağlanması için yapılabilecek işlerin tespit edilmesi ve organize edilmesi amacıyla toplantı organize edilecektir.

Performans Göstergeleri	2010	2011	2012
1 Toplantının gerçekleştirilmesi		%100	

FAALİYETLER	KAYNAK İHTİYACI (2011) (TL)		
	Bütçe	Bütçe Dışı	Toplam
1 Toplantı faaliyeti	10.000,00	-	10.000,00
<b>GENEL TOPLAM</b>	<b>10.000,00</b>	<b>-</b>	<b>10.000,00</b>

# 2-PERFORMANS BİLGİLERİ

## PERFORMANS HEDEFİ TABLOSU-35

İDARE ADI	LÜLEBURGAZ BELEDİYESİ
-----------	-----------------------

AMAÇ	SA7: Var olan potansiyeli harekete geçirmek üzere girişimcilik ruhunu teşvik etmek ve zemin yaratmak
HEDEF	SH7:Siyasi potansiyeli kullanmak

PERFORMANS HEDEFİ	PH35: Siyasi potansiyeli kullanmak üzere faaliyetler gerçekleştirilecektir
<b>AÇIKLAMA:</b> İlçedeki siyasi parti teşkilatları ve milletvekilleri ile ortak toplantı organizasyonu düzenlenecek ve toplantıdan çıkan görüş ve öneriler raporlanacaktır.	

Performans Göstergeleri	2010	2011	2012
1 Toplantı yapılması		%100	
2 Toplantıdan çıkan uygulanabilir görüş ve öneri sayısı		5	

FAALİYETLER	KAYNAK İHTİYACI (2011) (TL)		
	Bütçe	Bütçe Dışı	Toplam
1 Toplantı organizasyonu	15.000,00	-	15.000,00
GENEL TOPLAM	15.000,00	-	15.000,00

# 2-PERFORMANS BİLGİLERİ

## D-İDARENİN TOPLAM KAYNAK İHTİYACI

Lüleburgaz Belediyesi 2011 Performans Programında yer alan amaç ve hedeflerin gerçekleşmesi için yürütülecek faaliyetlerin toplam maliyeti 18.539.000,00 TL olarak tahmin edilmiştir. Bu rakam 2011 yılı bütçesinin %35,96 isabet etmektedir. Başka bir ifadeyle 2011 yılı bütçe kaynaklarının %35,96 performans programı kapsamında kullanılacaktır. Faaliyetler ile doğrudan ilişkilendirilemeyen ve faaliyet maliyetlerine dahil edilemeyen ancak,

belediyenin kurumsal ve idari ihtiyaçlarının karşılanması için yapılması gereken genel giderler, genel yönetim giderleri kapsamında değerlendirilmiş ve bunlara performans programı faaliyet maliyetleri içinde yer verilmemiştir.

Bu çerçevede 2011 yılı Performans Programı için ihtiyaç duyulan kaynak miktarı ve türleri analitik bütçe sınıflandırması ekonomik kodlarına göre aşağıdaki tabloda yer almaktadır:

## **KAYNAK İHTİYACININ EKONOMİK SINIFLARA GÖRE TASNİFİ**

Ekonomik Kod		Faaliyet Toplamı	Genel Yönetim Giderleri	Toplam
01	Personel Gd.	-	9.540.021,00	9.540.021,00
02	SGK Devlet Primi Gd.	-	1.619.878,00	1.619.878,00
03	Mal ve Hizmet Alım Gd.	4.197.000,00	14.348.860,00	18.545.860,00
04	Faiz Gd.	-	-	-
05	Cari Transferler	-	2.750.840,00	2.750.840,00
06	Sermaye Giderleri	14.342.000,00	1.589.000,00	15.931.000,00
07	Sermaye Transferleri	-	161.357,00	161.357,00
08	Borç Verme	-	-	-
09	Yedek Ödenek	-	3.000.000,00	3.000.000,00
Toplam Bütçe Kaynak İhtiyacı		18.539.000,00	33.009.956,00	51.548.956,00
Bütçe Dışı Kaynak	Döner Sermaye			
	Diğer Yurt İçi			
	Yurt Dışı			
Toplam Bütçe Dışı Kaynak İhtiyacı				
Toplam Kaynak İhtiyacı		18.539.000,00	33.009.956,00	51.548.956,00



# 2-PERFORMANS BİLGİLERİ

Lüleburgaz Belediyesi 2011 Performans Programı kapsamındaki toplam kaynak ihtiyacı yukarıda belirtilmiştir. Aşağıdaki tabloda da her bir faaliyet ve bunların maliyetleri ile birlikte faaliyetlerle doğrudan ilişkilendirilemeyen genel yönetim giderleri toplamına yer verilmektedir.

Faaliyetlerle doğrudan ilişkilendirilemeyen diğer bir ifadeyle birden fazla faaliyete ya da faaliyetle birlikte kurumsal ihtiyaçlara hizmet eden ancak, faaliyet maliyetine dahil edilemeyen giderler, genel yönetim giderleri içerisinde değerlendirilmiştir.

## İDARE PERFORMANS TABLOSU

İDARE ADI		LÜLEBURGAZ BELEDİYESİ					
Performans Hedefi	Faaliyetler	Bütçe İçi		Bütçe Dışı		Toplam	
		TL	% PAY	TL	% PAY	TL	%PAY
PH1	Anket faaliyetleri	30.000	0,17	-	-	30.000	0,17
	Eğitim faaliyetleri	50.000	0,27	-	-	50.000	0,27
	Hayal Bürosu oluşturulması	5.000	0,03	-	-	5.000	0,03
	Kentlilik Bilinci Eğitimi	15.000	0,08	-	-	15.000	0,08
PH2	Kent Konseyi ile koordineli çalışılması	5.000	0,03	-	-	5.000	0,03
	Kent Konseyi projelere katkı sağlanması	15.000	0,08	-	-	15.000	0,08
PH3	Kurum içi toplantı faaliyetleri	5.000	0,03	-	-	5.000	0,03
	Siyasi Parti Yöneticileri ile toplantı faaliyeti	10.000	0,06	-	-	10.000	0,06
	Tüm Personelle genel değerlendirme toplantısı	3.000	0,02	-	-	3.000	0,02
PH4	Meslek odaları, dernek ve STK'ları ile gerçekleştirilecek organizasyon, toplantı vb. faaliyetler	20.000	0,11	-	-	20.000	0,11
PH5	Bilgi güncelleştirme faaliyeti	1.000	0,01	-	-	1.000	0,01
	Toplantı organizasyonu	10.000	0,06	-	-	10.000	0,06

## 2-PERFORMANS BİLGİLERİ

PH6	Trafik Mastır Planı hazırlanması	60.000	0,33	-	-	60.000	0,33
	Taşköprü'ye alternatif köprünün yapılması	40.000	0,22	-	-	40.000	0,22
	Otomobilsiz gün etkinliği	2.000	0,01	-	-	2.000	0,01
PH7	Coğrafi Bilgi sisteminin kurulması	250.000	1,35	-	-	250.000	1,35
	Doküman yönetim sistemi, dijital arşiv ve mezarlık bilgi sistemi kurulması	627.000	3,39	-	-	627.000	3,39
	İlave halihazır haritaların yapımı ve eskilerinin güncellenmesi ile GPS alınması	105.000	0,57	-	-	105.000	0,57
PH8	Planlanmış alanların altyapı çalışmaları	9.400.000	50,71	-	-	9.400.000	50,71
PH9	Bilgisayar sisteminin tamamlanması	80.000	0,44	-	-	80.000	0,44
	Makine teçhizat alımı	20.000	0,11	-	-	20.000	0,11
PH10	Performans esaslı bütçe takip programının kurulması	20.000	0,11	-	-	20.000	0,11
	Hazırlanan bütçe tarifesi doğrultusunda tahakkuk işlemleri gerçekleştirilmesi ve tahsilat işlemlerinin takip edilmesi	-	-	-	-	-	-
	İç kontrol eyleme planı içindeki 2011 eğitim faaliyetleri	35.000	0,19	-	-	35.000	0,19
PH11	Pazaryerinin Açık hava etkinliklerine kiralanması	-	-	-	-	-	-
	Gayrimenkullerin kullanım alanlarının belediye gelirlerini arttıracak şekilde planlanması	-	-	-	-	-	-
PH12	Gezici vezne sistemlerinin kurulması	5.000	0,03	-	-	5.000	0,03
	İlan ve Reklam Vergisi ile Eğlence V. Tabi yerlerden kayıtlı olmayanların kayıt altına alınması	-	-	-	-	-	-

## 2-PERFORMANS BİLGİLERİ

PH13	Periyodik bakım, elektrik faturalarının kontrolü ve hurdaya ayırma işlemlerinin yapılması	20.000	0,11	-	-	20.000	0,11
	İş yürütümünde zamanın etkin ve verimli kullanılabilmesi için eğitim ve kurs faaliyetleri	5.000	0,03	-	-	5.000	0,03
PH14	Sakızköy korusunun kullanım hakkının alınması	10.000	0,06	-	-	10.000	0,06
	Kent Park projesinin 2011 faaliyetlerinin yapımı	2.230.000	12,03	-	-	2.230.000	12,03
	Hayvan Barınağının yapımı	270.000	1,46	-	-	270.000	1,46
PH15	Kentsel Dönüşüm Projeleri hazırlık çalışmaları	80.000	0,44	-	-	80.000	0,44
PH16	Belediyemize ait karar, faaliyet ve hizmetlerin düzenli olarak internet sitesinden yayınlanması	-	-	-	-	-	-
	Fahri hemşerilik berati verilmesi ile ilgili organizasyon düzenlenmes	10.000	0,06	-	-	10.000	0,06
PH17	Süt ve süt ürünleri festivali yapılması	80.000	0,44	-	-	80.000	0,44
PH18	Lüleburgaz'ı çağrıştıracak bir simge yaratılması	50.000	0,27	-	-	50.000	0,27
PH19	Kent Kültürü envanteri hazırlık çalışması	5.000	0,03	-	-	5.000	0,03
	Sokullu Külliyesinin restorasyonunun yapılması	1.000.000	5,40	-	-	1.000.000	5,40
	Sokullu Külliyesi çifte hamam bölümünün röleve, restorasyon, restitüsyon projelerinin hazırlanması	100.000	0,54	-	-	100.000	0,54
	Taşköprü'nün orijinaline uygun olarak onarılması	150.000	0,81	-	-	150.000	0,81

## 2-PERFORMANS BİLGİLERİ

PH20	Kent Konseyi kokteylinin düzenlenmesi	5.000	0,03	-	-	5.000	0,03
	Toplumsal iletişim ve gelişim eğitim programları organize edilmesi	20.000	0,11	-	-	20.000	0,11
	Komşuluk haftası faaliyeti	20.000	0,11	-	-	20.000	0,11
	Yardım organizasyonları	440.000	2,38	-	-	440.000	2,38
	Kahvaltı organizasyonları	72.000	0,39	-	-	72.000	0,39
PH21	Farklı hedef kitlelerine yönelik eğitim seminer faaliyetleri	11.500	0,07	-	-	11.500	0,07
PH22	Çiçek fidan etkinliği	5.000	0,03	-	-	5.000	0,03
	Günaydın merhaba yaz kampanyası	10.000	0,06	-	-	10.000	0,06
	Tek masa hizmet sunumu ve hizmetin sürekliliğinin sağlanması	-	-	-	-	-	-
PH23	Fahri gönüllülerin ödüllendirilmesi	1.000	0,01	-	-	1.000	0,01
	Mahalle gönüllülerinin belirlenmesi	-	-	-	-	-	-
	Kardeş aile faaliyeti	1.500	0,01	-	-	1.500	0,01
PH24	Kentlilik bilincine yönelik faaliyetler	15.000	0,08	-	-	15.000	0,08
PH25	Güneş enerjisi ile ilgili tanıtım programları	10.000	0,06	-	-	10.000	0,06
	Kaçak kömür girişinin önlenmesi	2.000	0,01	-	-	2.000	0,01
PH26	Biyolojik arıtma tesisi yapımı	375.000	2,03	-	-	375.000	2,03
	Kalorifer yakma belgesinin kontrolü	-	-	-	-	-	-
	Mevcut çöplük alanı ıslah edilmesi	125.000	0,68	-	-	125.000	0,68
	Kent içi temizliğinin yapılması ve etkin kontrolü	2.248.000	12,13	-	-	2.248.000	12,13

## 2-PERFORMANS BİLGİLERİ

PH27	Ağaç dikme organizasyonu	5.000	0,03	-	-	5.000	0,03
PH28	Gürültü kirliliğinin önlenmesine yönelik kontrollerin sağlanması	-	-	-	-	-	-
	Uyarı levhalarının konması	2.500	0,02	-	-	2.500	0,02
PH29	Ağaçlandırma çalışmalarının yapılması	15.000	0,08	-	-	15.000	0,08
	Aydınlatma tesislerinin aktif hale getirilmesi	8.000	0,05	-	-	8.000	0,05
PH30	Haşerelerle mücadele edilmesi	126.500	0,69	-	-	126.500	0,69
	Bulaşıcı hayvan hastalıkları ile mücadele edilmesi	89.000	0,48	-	-	89.000	0,48
	Gıda denetimlerinin yapılması	-	-	-	-	-	-
PH31	Başarı öykülerinin açıklanması	5.000	0,03	-	-	5.000	0,03
	Kentlilik kriterlerinin belirlenmesi	10.000	0,06	-	-	10.000	0,06
PH32	Ev hanımlarının desteklenmesi	5.000	0,03	-	-	5.000	0,03
	Üniversiteli öğrencilere istihdam sağlanması	2.000	0,01	-	-	2.000	0,01
	Üretime katılmayan insan kaynağının tespitine yönelik anket çalışması	10.000	0,06	-	-	10.000	0,06
	Üniversite ile işbirliği sağlanması	1.000	0,01	-	-	1.000	0,01
PH33	AB Proje imkanlarının araştırılıp kabul edilenlerin yürütülmesi	14.000	0,08	-	-	14.000	0,08
	Beyin fırtınası programlarının yapılmasına yönelik eğitim alınması	5.000	0,03	-	-	5.000	0,03
	Bireysel öneri sisteminin kurulması	30.000	0,17	-	-	30.000	0,17
	Yılın personeli kriterlerinin belirlenmesi	2.000	0,01	-	-	2.000	0,01

## 2-PERFORMANS BİLGİLERİ

PH34	Lüleburgaz MYO ile toplantı organizasyonu	10.000	0,06	-	-	10.000	0,06
PH35	Siyasi parti teşkilatları ve milletvekilleri ile toplantı organizasyonu	15.000	0,08	-	-	15.000	0,08
Performans Hedefleri Maliyetleri Toplamı		18.539.000	35,96	-	-	18.539.000	35,96
Genel Yönetim Giderleri		33.009.956	64,04	-	-	33.009.956	64,04
Diğer İdarelere Transfer Edilecek Kaynaklar Toplamı		-	-	-	-	-	-
Genel Toplam		51.548.956	100	-	-	51.548.956	100

# 3-EKLER

## FAALİYETLERDEN SORUMLU HARCAMA BİRİMLERİ

İDARE ADI		LÜLEBURGAZ BELEDİYESİ
Performans Hedefi	FAALİYETLER	SORUMLU HARCAMA BİRİMLERİ
PH1	Anket faaliyetleri	İnsan Kaynakları ve Eğitim Md.
	Eğitim faaliyetleri	İnsan Kaynakları ve Eğitim Md.
	Hayal Bürosu oluşturulması	Bilgi İşlem Md.
	Kentlilik Bilinci Eğitimi	Kültür ve Sosyal İşler Md.
PH2	Kent Konseyi ile koordineli çalışılması	Kültür ve Sosyal İşler Md.
	Kent Konseyi projelere katkı sağlanması	Kültür ve Sosyal İşler Md.
PH3	Kurum içi toplantı faaliyetleri	Tüm Müdürlükler
	Siyasi Parti Yöneticileri ile toplantı faaliyeti	Özel Kalem
	Tüm Personelle genel değerlendirme toplantısı	Özel Kalem -İnsan Kayn. Ve Eğ. Md
PH4	Meslek odaları, dernek ve STK'ları ile gerçekleştirilecek organizasyon, toplantı vb. faaliyetler	Tüm Müdürlükler
PH5	Bilgi güncelleştirme faaliyeti	Özel Kalem
	Toplantı organizasyonu	Özel Kalem
PH6	Trafik Mastır Planı hazırlanması	İmar ve Şehircilik Md.
	Taşköprü'ye alternatif köprünün yapılması	Fen İşleri Md.
	Otomobilsiz gün etkinliği	Kültür ve Sosyal İşler Md.
PH7	Coğrafi Bilgi sisteminin kurulması	İmar ve Şehircilik Md.
	Doküman yönetim sistemi, dijital arşiv ve mezarlık bilgi sistemi kurulması	Bilgi İşlem Md.
	İlave halihazır haritaların yapımı ve eskilerinin güncellenmesi ile GPS alınması	İmar ve Şehircilik Md.
PH8	Planlanmış alanların altyapı çalışmaları	Fen İşleri Md.
PH9	Bilgisayar sisteminin tamamlanması	Bilgi İşlem Md.
	Makine teçhizat alımı	Destek Hizmetleri Md.

# 3-EKLER

PH10	Performans esaslı bütçe takip programının kurulması	Bilgi İşlem Md-Mali Hizmetler Md.
	Hazırlanan bütçe tarifesi doğrultusunda tahakkuk işlemleri gerçekleştirilmesi ve tahsilat işlemlerinin takip edilmesi	Gelir Md.
	İç kontrol eyleme planı içindeki 2011 eğitim faaliyetleri	İnsan Kaynakları ve Eğitim Md.
PH11	Pazaryerinin Açık hava etkinliklerine kiralanması	Gelir Md.
	Gayrimenkullerin kullanım alanlarının belediye gelirlerini arttıracak şekilde planlanması	Gelir Md.
PH12	Gezici vezne sistemlerinin kurulması	Gelir Md.
	İlan ve Reklam Vergisi ile Eğlence V. Tabi yerlerden kayıtlı olmayanların kayıt altına alınması	Gelir Md.-Zabıta Md.
PH13	Periyodik bakım, elektrik faturalarının kontrolü ve hurdaya ayırma işlemlerinin yapılması	Destek Hizmetleri Md.
	İş yürütümünde zamanın etkin ve verimli kullanılabilmesi için eğitim ve kurs faaliyetleri	İnsan Kaynakları ve Eğitim Md
PH14	Sakızköy korusunun kullanım hakkının alınması	İmar ve Şehircilik Md
	Kent Park projesinin 2011 faaliyetlerinin yapımı	Fen İşleri Md.
	Hayvan Barınağının yapımı	Fen İşleri Md.
PH15	Kentsel Dönüşüm Projeleri hazırlık çalışmaları	İmar ve Şehircilik Md
PH16	Belediyemize ait karar, faaliyet ve hizmetlerin düzenli olarak internet sitesinden yayınlanması	Tüm Md.
	Fahri hemşerilik beratı verilmesi ile ilgili organizasyon düzenlenmesi	Kültür ve Sosyal İşler Md.
PH17	Süt ve süt ürünleri festivali yapılması	Kült. ve Sos. İşl Md.-Veterinerlik-Özel Kal.
PH18	Lüleburgaz'ı çağrıştıracak bir simge yaratılması	Belediye Meclisi-Özel Kalem



# 3-EKLER

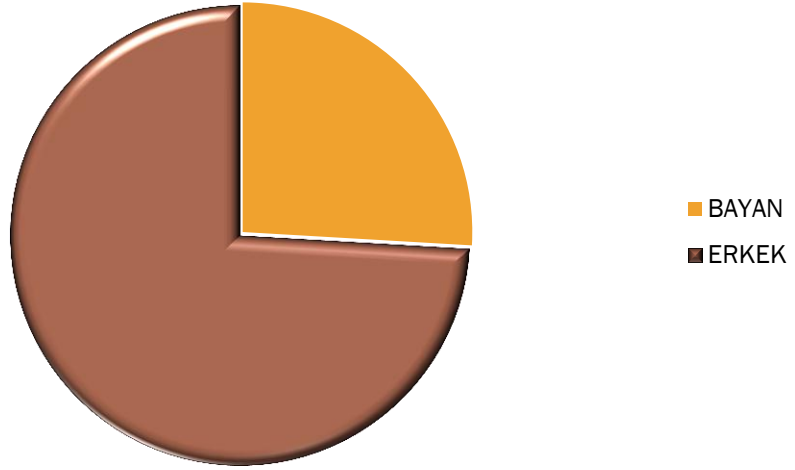
PH19	Kent Kültürü envanteri hazırlık çalışması	Kültür ve Sosyal İşler Md.
	Sokullu Külliyesinin restorasyonunun yapılması	İmar ve Şehircilik Md
	Sokullu Külliyesi çifte hamam bölümünün röleve, restorasyon, restitüsyon projelerinin hazırlanması	İmar ve Şehircilik Md
	Taşköprü'nün orijinaline uygun olarak onarılması	Fen İşleri Md.
PH20	Kent Konseyi kokteylinin düzenlenmesi	Kültür ve Sosyal İşler Md.
	Toplumsal iletişim ve gelişim eğitim programları organize edilmesi	Kültür ve Sosyal İşler Md.
	Komşuluk haftası faaliyeti	Kültür ve Sosyal İşler Md.
	Yardım organizasyonları	Kültür ve Sosyal İşler Md.
	Kahvaltı organizasyonları	Kültür ve Sosyal İşler Md.
PH21	Farklı hedef kitlelerine yönelik eğitim seminer faaliyetleri	Tüm Md.
PH22	Çiçek fidan etkinliği	Çevre Koruma ve Kontrol Md.
	Günaydın merhaba yaz kampanyası	Kültür ve Sosyal İşler Md.
	Tek masa hizmet sunumu ve hizmetin sürekliliğinin sağlanması	Yazı İşleri Md.
PH23	Fahri gönüllülerin ödüllendirilmesi	Kültür ve Sosyal İşler Md.
	Mahalle gönüllülerinin belirlenmesi	Kültür ve Sosyal İşler Md.
	Kardeş aile faaliyeti	Kültür ve Sosyal İşler Md.
PH24	Kentlilik bilincine yönelik faaliyetler	Kültür ve Sosyal İşler Md.
PH25	Güner enerjisi ile ilgili tanıtım programları	Çevre Koruma ve Kontrol Md.
	Kaçak kömür girişinin önlenmesi	Zabıta Md.
PH26	Biyolojik arıtma tesisi yapımı	Çevre Koruma ve Kontrol Md.
	Kent içi temizliğinin yapılması ve etkin kontrolü	Temizlik İşleri Md.
	Kalorifer yakma belgesinin kontrolü	Zabıta Md.
	Mevcut çöplük alanı ıslah edilmesi	Çevre Koruma ve Kontrol Md.
PH27	Ağaç dikme organizasyonu	Çevre Koruma ve Kontrol Md.
PH28	Gürültü kirliliğini azaltıcı önlemler alınması	Zabıta Md.
	Uyarı levhalarının konması	Zabıta Md.

# 3-EKLER

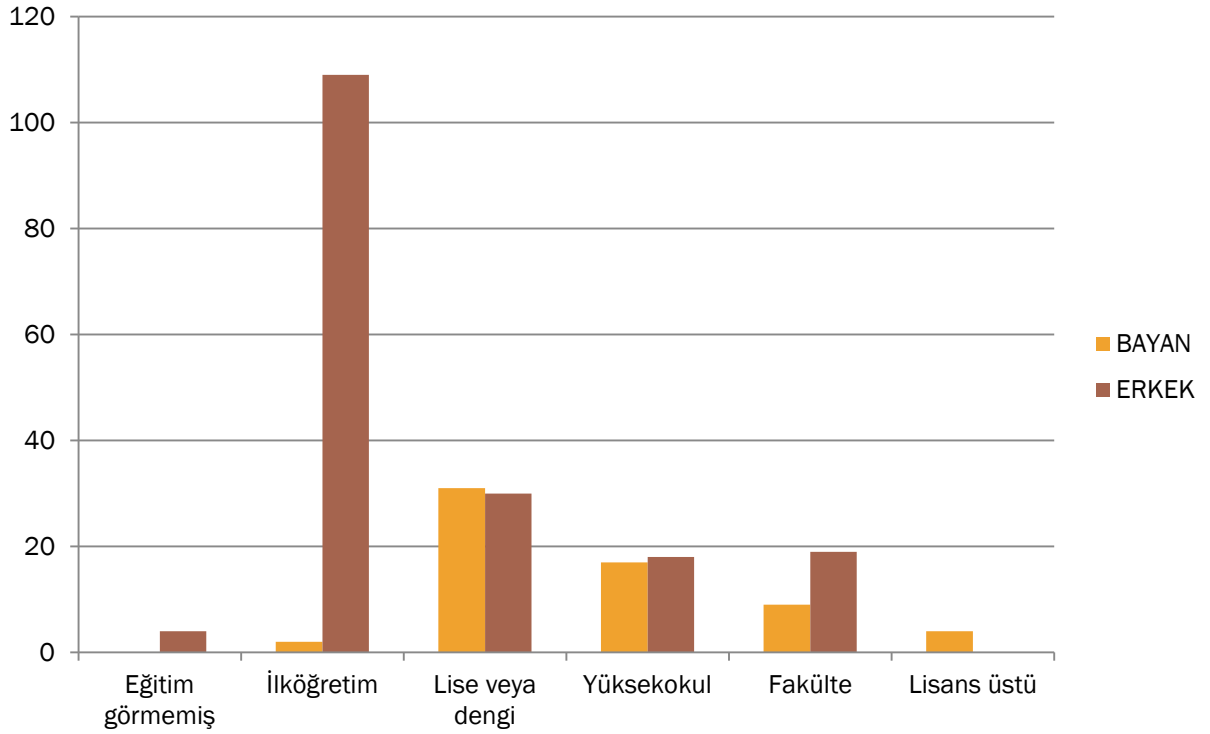
PH29	Ağaçlandırma çalışmalarının yapılması	Çevre Koruma ve Kontrol Md.
	Aydınlatma tesislerinin aktif hale getirilmesi	Destek Hizmetleri Md.
PH30	Haşerelerle mücadele edilmesi	Veterinerlik
	Bulaşıcı hayvan hastalıkları ile mücadele edilmesi	Veterinerlik
	Gıda denetimlerinin yapılması	Veterinerlik
PH31	Başarı öykülerinin açıklanması	Kültür ve Sosyal İşler Md.
	Kentlilik kriterlerinin belirlenmesi	Kültür ve Sosyal İşler Md.
PH32	Ev hanımlarının desteklenmesi	Kültür ve Sosyal İşler Md.
	Üniversiteli öğrencilere istihdam sağlanması	Zabıta Md.
	Üretime katılmayan insan kaynağının tespitine yönelik anket çalışması	İnsan Kaynakları ve Eğitim Md.
	Üniversite ile işbirliği sağlanması	Özel Kalem
PH33	AB Proje imkanlarının araştırılıp kabul edilenlerin yürütülmesi	Yazı İşleri Md.
	Beyin fırtınası programlarının yapılmasına yönelik eğitim alınması	İnsan Kaynakları ve Eğitim Md.
	Bireysel öneri sisteminin kurulması	İnsan Kaynakları ve Eğitim Md.
	Yılın personeli kriterlerinin belirlenmesi	İnsan Kaynakları ve Eğitim Md.
PH34	Lüleburgaz MYO ile toplantı organizasyonu	Özel Kalem
PH35	Siyasi parti teşkilatları ve milletvekilleri ile toplantı organizasyonu	Özel Kalem

# 3-EKLER

## PERSONELİN CİNSİYETE GÖRE DAĞILIMI



## PERSONELİN EĞİTİM DURUMU



# 3-EKLER

## PERSONELİN STATÜ ve CİNSİYETE GÖRE DAĞILIM TABLOSU

PERSONELİN STATÜSÜ	BAYAN	ERKEK	TOPLAM
Memur	33	92	125
İşçi	19	69	88
Özürlü işçi	1	4	5
Eski hükümlü		2	2
Terör mağduru			
Tam zamanlı sözleşmeli personel	6	13	19
Geçici işçi	4		4
<b>TOPLAM</b>	<b>63</b>	<b>180</b>	<b>243</b>

## PERSONELİN YAŞ GRUPLARINA GÖRE DAĞILIMI

YAŞ	MEMUR			İŞÇİ			SÖZLEŞMELİ PERSONEL			GEÇİCİ İŞÇİ		TOPLAM		
	Bayan	Erkek	Toplam	Bayan	Erkek	Toplam	Bayan	Erkek	Toplam	Bayan	Toplam	Bayan	Erkek	Toplam
20-25	1	3	4	1	-	1	-	-	-	3	3	5	3	8
25-30	8	21	29	2	3	5	2	1	3	1	1	13	25	38
30-35	1	2	3	9	2	11	-	4	4	-	-	10	8	18
35-40	4	1	5	4	19	23	2	7	9	-	-	10	27	37
40-45	10	9	19	1	29	30	1	1	2	-	-	12	39	51
45-50	9	34	39	2	15	17	1	-	1	-	-	8	49	57
50-55	3	17	20	1	6	7	-	-	-	-	-	4	23	27
55-60	1	5	6	-	1	1	-	-	-	-	-	1	6	7
<b>Toplam</b>	<b>33</b>	<b>92</b>	<b>125</b>	<b>20</b>	<b>75</b>	<b>95</b>	<b>6</b>	<b>13</b>	<b>19</b>	<b>4</b>	<b>4</b>	<b>63</b>	<b>180</b>	<b>243</b>

# 3-EKLER

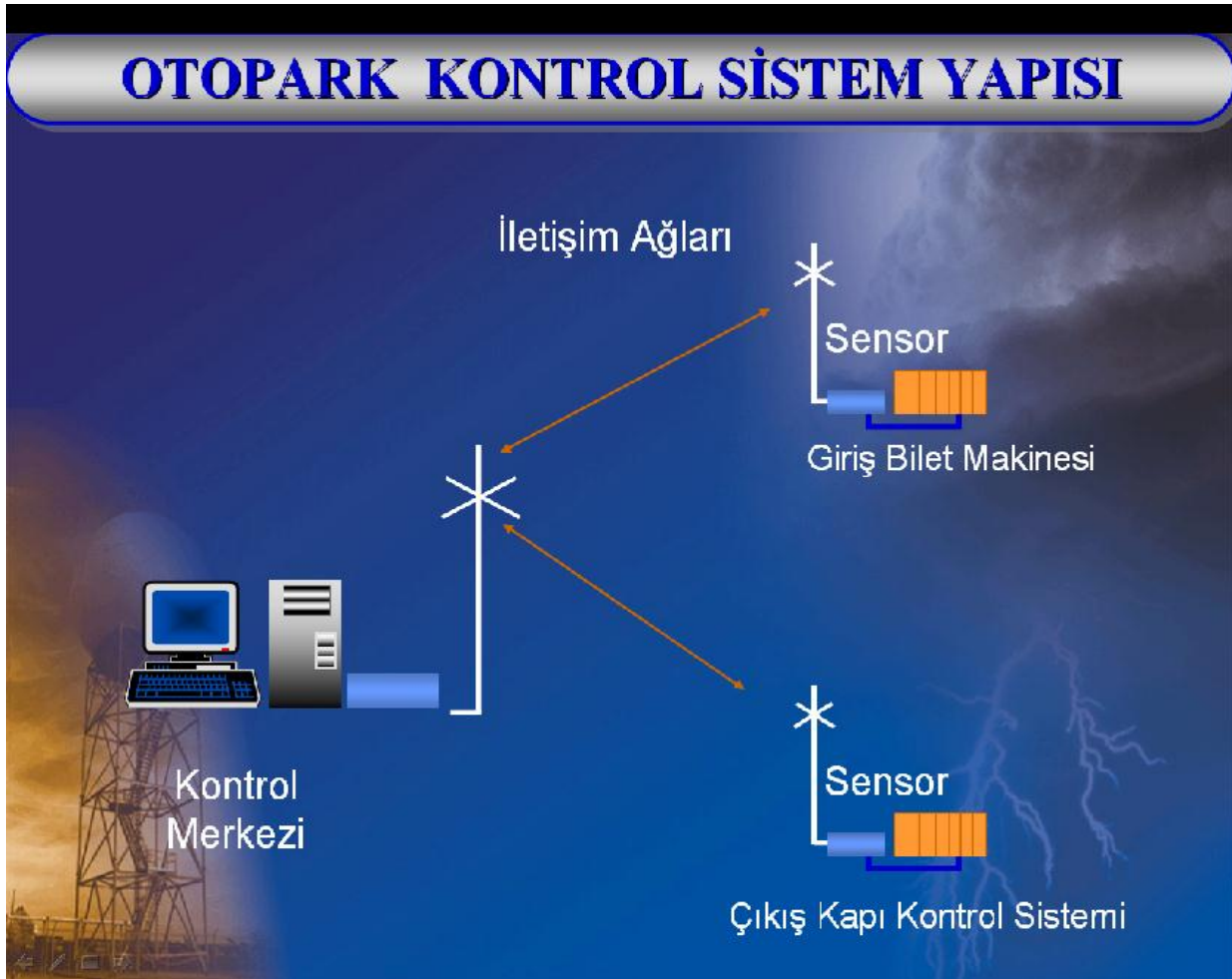
## NORM KADRO DAĞILIMI

27.10.2010		MEVCUT DURUM		
D13	Norm Adet	Dolu	Boş	Açıklama
Belediye Başkan Yardımcısı	2		2	
Yazı İşleri Müdürü	1		1	
Mali Hizmetler Müdürü	1	1		
Fen İşleri Müdürü	1		1	
İmar ve Şehircilik Müdürü	1		1	
Temizlik İşleri Müdürü	1		1	
İtfaiye Müdürü	1	1		
Zabıta Müdürü	1		1	
Hukuk İşleri Müdürü	1		1	
Gelir Müdürü	1	1		
Kültür ve Sosyal İşler Müdürü	1		1	
Destek Hizmetleri Müdürü	1		1	
Bilgi İşlem Müdürü	1		1	
Çevre Koruma ve Kontrol Müdürü	1		1	
İnsan Kaynakları ve Eğitim Md.	1		1	
Etüd Proje Müdürü	1		1	
Sağlık İşleri Müdürü	1		1	
Uzman	3		3	
Avukat	2		2	1 ad. Tam Zam.Söz
Şef	16	2	14	
Mali Hizmetler Uzmanı	4		4	
Mali Hizmetler Uzman Yardımcısı	2		2	
İdari Personel	43	47	2	1 adedi Tercüman TZS
Teknik Personel	28	7	21	16 ad. T.Z.S
Sağlık Personeli	5	1	4	1 ad. Veteriner TZS.
Yardımcı Hizmet Personeli	10	17		
İtfaiye Amiri	1		1	
İtfaiye Çavuşu	5		5	
İtfaiye Eri	30	21	9	
Zabıta Amiri	1		1	

# 3-EKLER

Zabıta Komiseri	4	4		
Zabıta Memuru	28	24	4	
İç Denetçi			2	
Toplam Norm Kadro Sayısı	202	126	89	215
Sürekli İşçi Kadroları Toplamı	100	95	5	

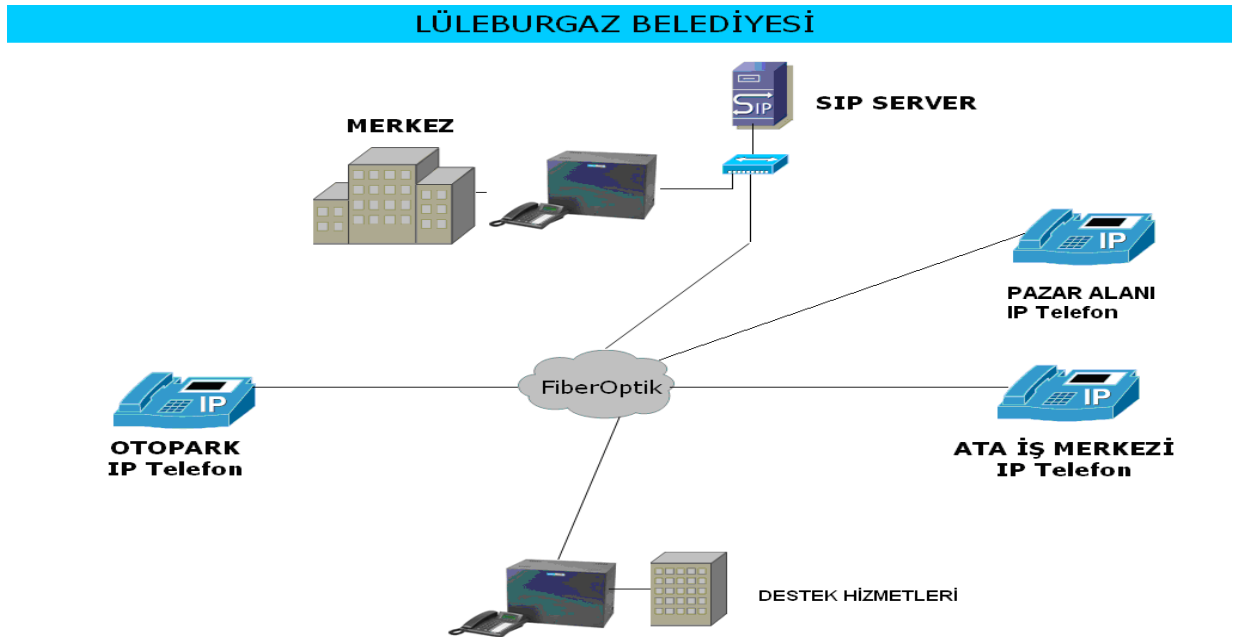
Bilgi İşlem Sistemlerine ait grafikler:



# 3-EKLER



Lüleburgaz Belediyesi Telefon Altyapı Şeması:



# 3-EKLER

## Lüleburgaz Belediyesi Personel Takip Sistemi:

